

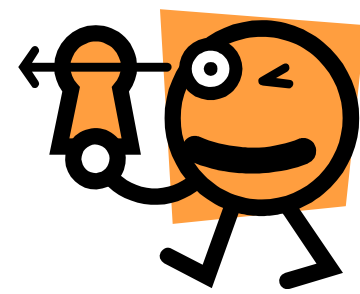
Les incendies de Nouvelle-Calédonie : vers de meilleurs dispositifs de surveillance et de suivi des impacts environnementaux



Endemia.nc

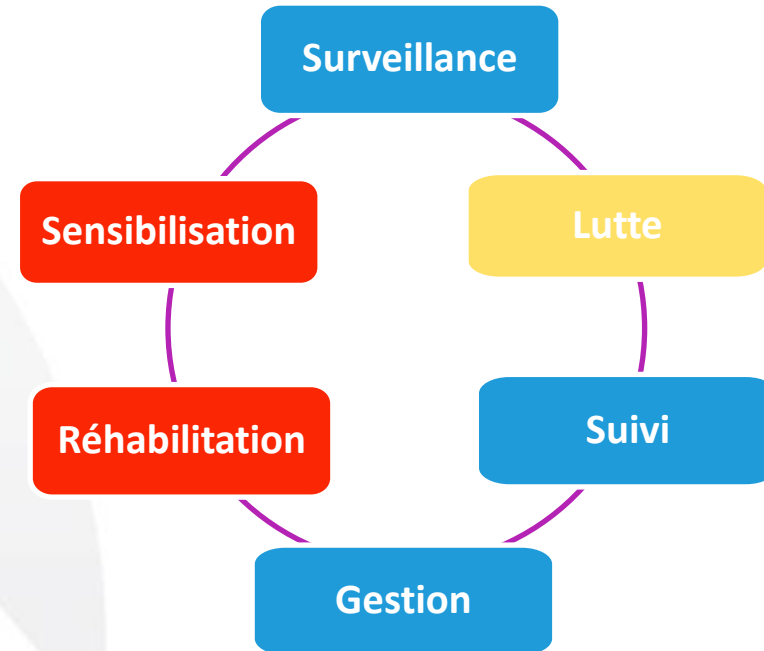


OBJECTIFS DU FORUM

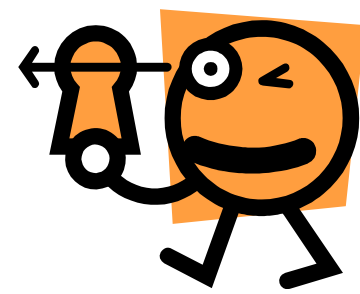


Identifier les améliorations à apporter aux **dispositifs de surveillance et de suivi** des incendies en termes **d'impact environnemental**

Définir des **axes de travail** pour 2018-2019



OBJECTIFS DU FORUM



Identifier les améliorations à apporter aux **dispositifs de surveillance et de suivi** des incendies en termes **d'impact environnemental**

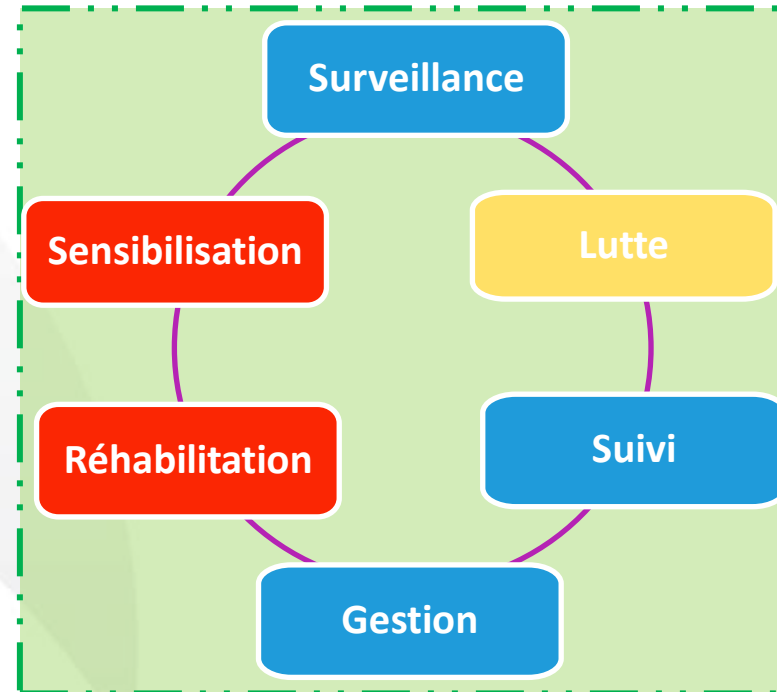
Définir des **axes de travail** pour 2018-2019

Synergie

Echange

Collaboration

Environnement



Réflexion collective d'un comité d'organisation

PROGRAMME DU FORUM



Matinée

- 08h00 -08h10 Accueil des participants
- Introduction**
08h10-08h30 Propos introductifs : cadrage du forum et enjeux environnementaux | Président de la province Sud et OEIL
- Etat des connaissances**
08h30-08h45 Caractérisation générale des incendies | OEIL
08h45-09h15 Les écosystèmes néo-calédoniens face aux incendies | IAC
- Actions de surveillance, de détection et d'intervention**
09h15-09h55 L'effort de surveillance en vue de la lutte contre les incendies | DSCGR et DENV
09h55-10h10 [Pause]
10h10-10h50 Retour d'expérience sur l'intégration de la composante environnementale dans la décision de lutte | Pompiers des villes de Dumbéa et de Thio
10h50-11h10 Prévifeu : présentation de l'outil | Météo France
11h10-11h30 L'OEIL lance un nouvel outil d'alerte | OEIL
11h30-12h00 Temps d'échanges

Après-midi

- Mesures de suivi des impacts environnementaux**
13h30-14h00 Bilan des incendies de la DSCGR | DSCGR
14h00-14h30 Suivi par télédétection des incendies | OEIL
14h30-15h00 Suivi terrain des incendies sur la tribu de Gohapin | WWF
15h00-15h20 [Pause]
- Gestion environnementale**
15h20-15h50 La gestion du risque incendies par la province Sud | DENV
15h50-16h30 Temps d'échanges
- Conclusions et perspectives**
16h30-17h00 Axes et perspectives de travail identifiés au cours du forum | WWF
- 17h00 Clôture du forum

PANORAMA ET RÔLES DES ACTEURS



Recherche
Météo France
Commune
Province
Gouvernement
Forces publiques
Coutumiers
OEIL/CEN/Associations



PANORAMA ET RÔLES DES ACTEURS



Recherche	
Météo France	
Commune	
Province	
Gouvernement	
Forces publiques	
Coutumiers	
OEIL/CEN/Associations	



PANORAMA ET RÔLES DES ACTEURS



Recherche		
Météo France		
Commune		
Province		
Gouvernement		
Forces publiques		
Coutumiers		
OEIL/CEN/Associations		



PANORAMA ET RÔLES DES ACTEURS



Recherche			
Météo France			
Commune			
Province			
Gouvernement			
Forces publiques			
Coutumiers			
OEIL/CEN/Associations			



PANORAMA ET RÔLES DES ACTEURS



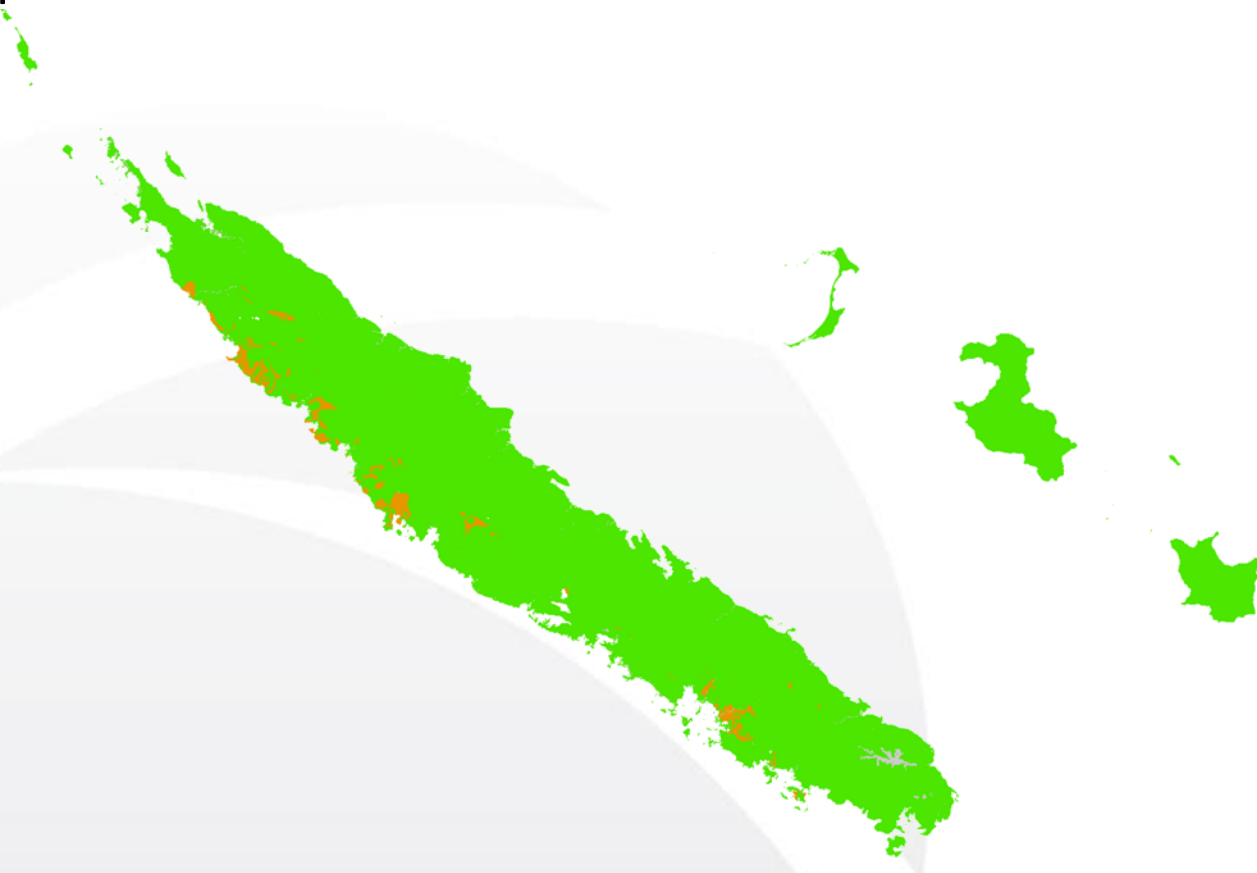
Recherche				
Météo France				
Commune				
Province				
Gouvernement				
Forces publiques				
Coutumiers				
OEIL/CEN/Associations				

Une pluralité d'acteurs intervenant en fonction de leur compétence et d'une cinétique



LES ENJEUX ENVIRONNEMENTAUX

Les incendies : principale cause **historique** de dégradation de la végétation



Formations climaciques : 90 % de forêt

Source : projet ANR INC



LES ENJEUX ENVIRONNEMENTAUX

Les incendies : principale cause **historique** de dégradation de la végétation

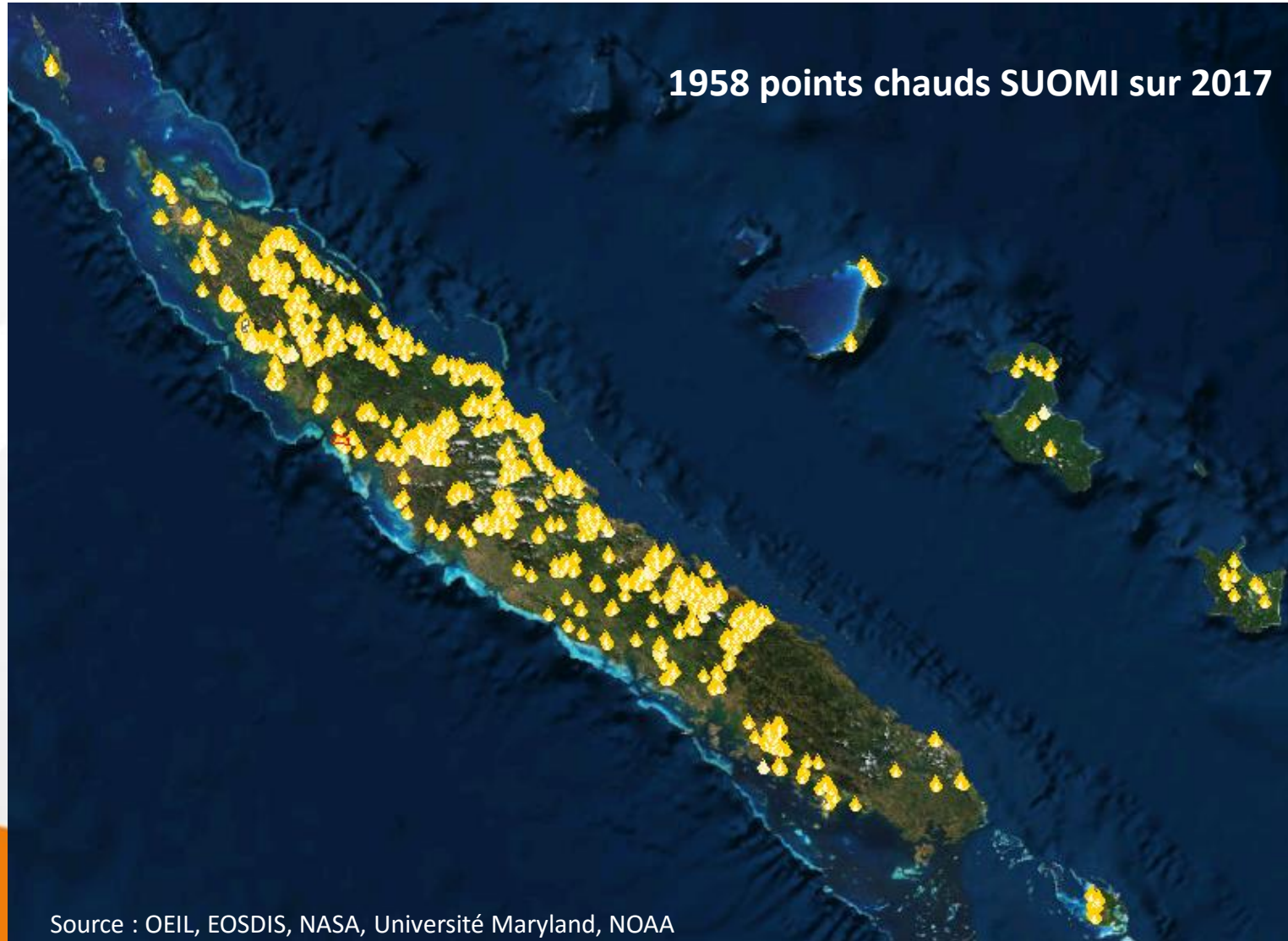


Formations actuelles: forêt environ 30% du territoire -
formations secondaires majoritaires



LES ENJEUX ENVIRONNEMENTAUX

Les incendies : une des causes **contemporaines** principales de dégradation de la végétation



LES ENJEUX ENVIRONNEMENTAUX



Les incendies : une des causes **contemporaines** principales de dégradation de la végétation

- Taux d'endémisme **75%** : **une responsabilité à l'échelle mondiale**
- Sur plus de 1000 espèces évaluées, **40 % sont menacés d'extinction**
- **2/3 des esp en Danger Critique** d'extinction sont menacées par les incendies

Source : Endémia – RedList Authority- IUCN – voir [ici](#)

- Projet Dynamic : **22% de perte de surface forestière en 10 ans / diminution de plus de 50 % des fragments forestiers connectés**

Source : OEIL, IAC, IRD, CIRAD –voir [ici](#)

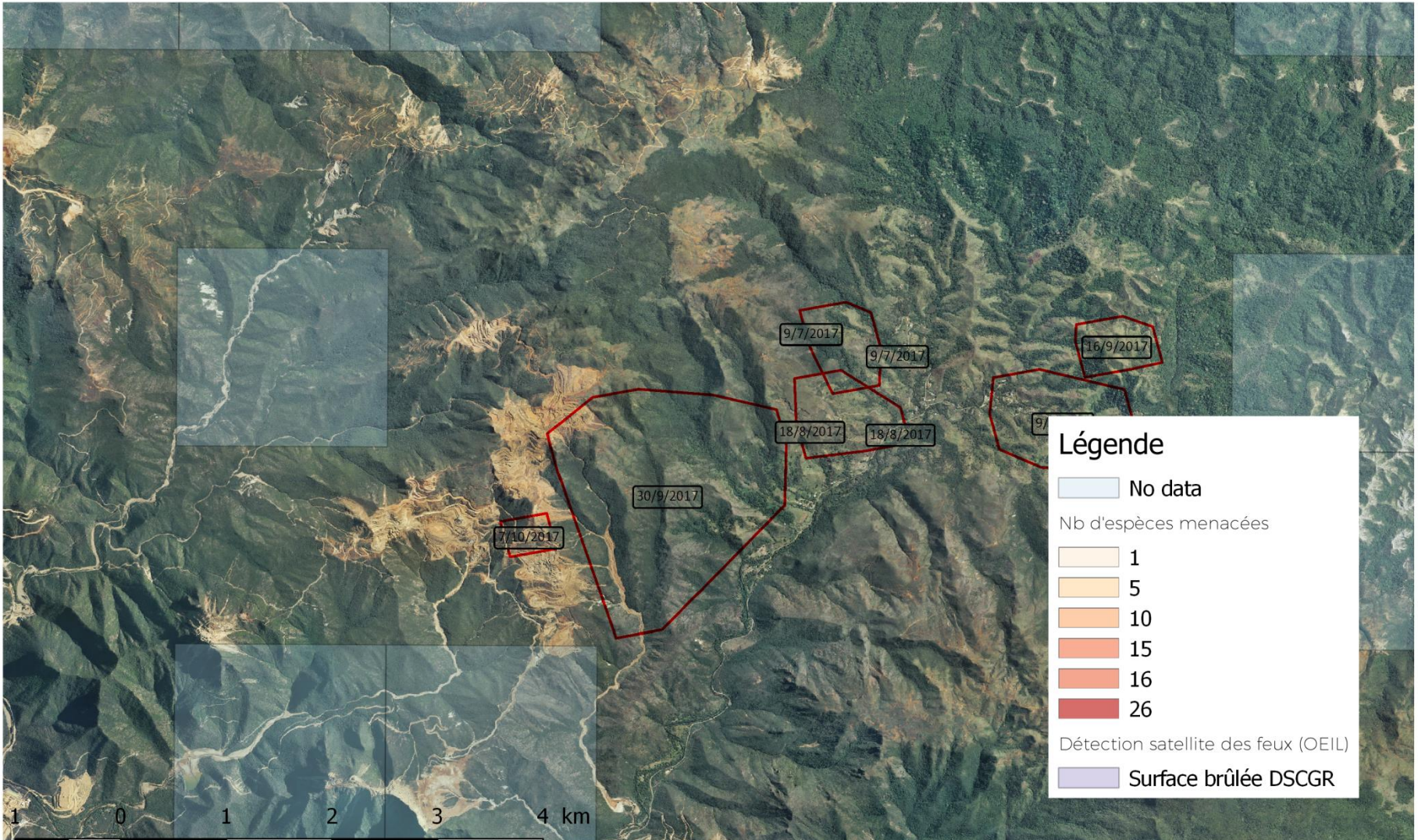
- Programme Global Forest Watch : **160 km² de perte de 2001 à 2015** pour la NC –voir [ici](#)



EXEMPLE : INCENDIES SUR PAÉOUA



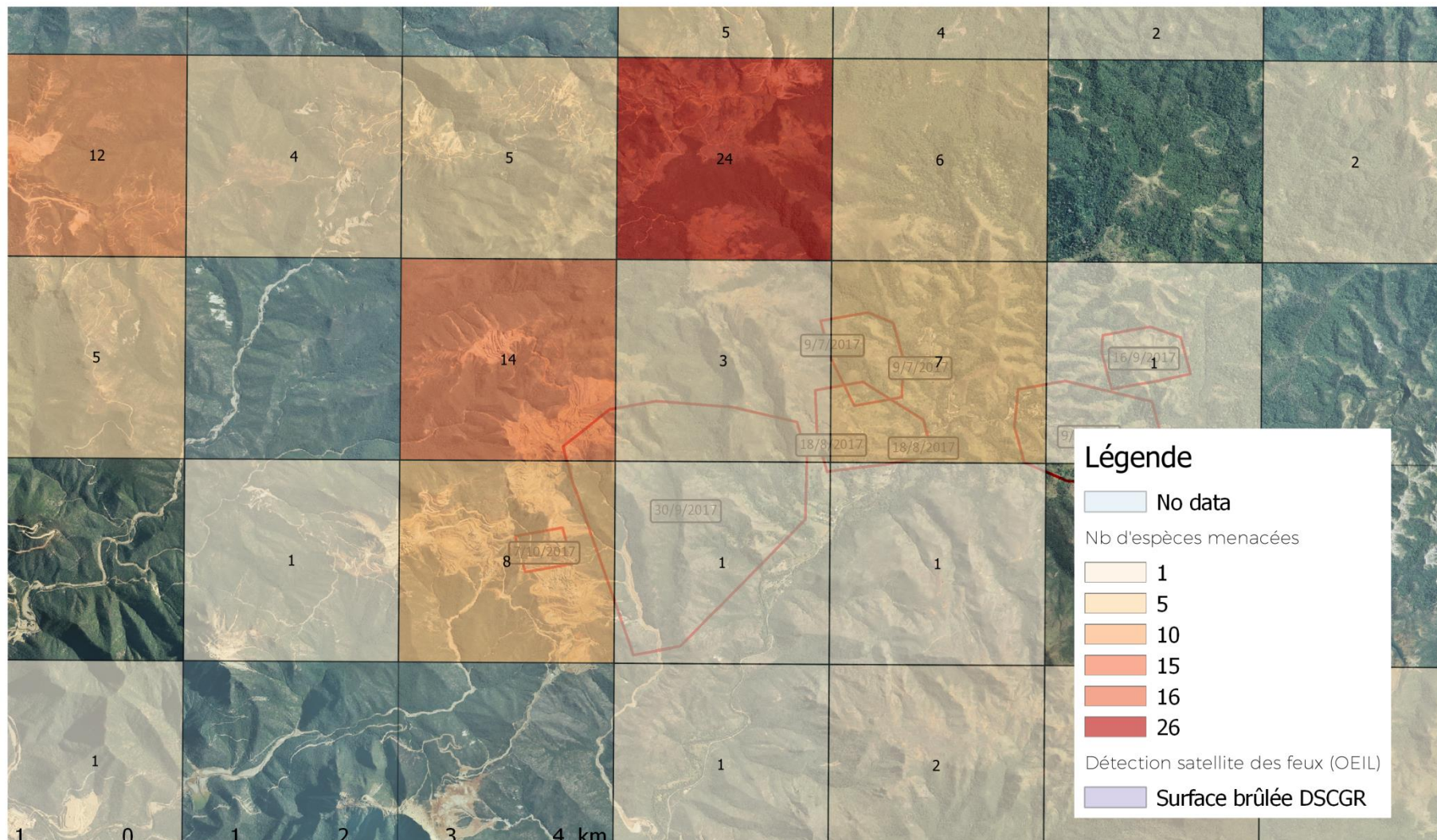
Feu de Ouaté/Paéoua (30 septembre) / carroyage DFCI



EXEMPLE : INCENDIES SUR PAÉOUA



Feu de Ouaté/Paéoua (30 septembre) / carroyage DFCI



LES ENJEUX ENVIRONNEMENTAUX



Impacts indirects importants



Une urgence à agir : milieu relictuel et fragilisé / accroissement démographique / changement climatique

