



OEIL

Observatoire de
l'environnement
Nouvelle-Calédonie

Nouméa, le 9 septembre 2021

Communiqué de presse

Incendies : L'OEIL alerte sur une accélération du phénomène depuis 72h et étoffe son dispositif de surveillance

Alors que la saison administrative des feux de forêt n'a pas encore officiellement commencé, et que le pays vient d'entrer en confinement, l'OEIL alerte sur une accélération du phénomène ces dernières semaines, et encore plus ces dernières 72 heures, et enrichit encore son dispositif de surveillance avec un nouvel outil de suivi en direct des détections par satellite.

Une accélération du phénomène en cours

Ces dernières 72 heures

Le système de détection par satellite de l'OEIL a décompté **29 nouveaux incendies** dans le pays entre le 7 et le 9 septembre (dont 18 ces dernières 24h), pour une surface estimée de **près de 2 000 hectares**. Plus de 1000 hectares concernent la commune de Ouégoa.

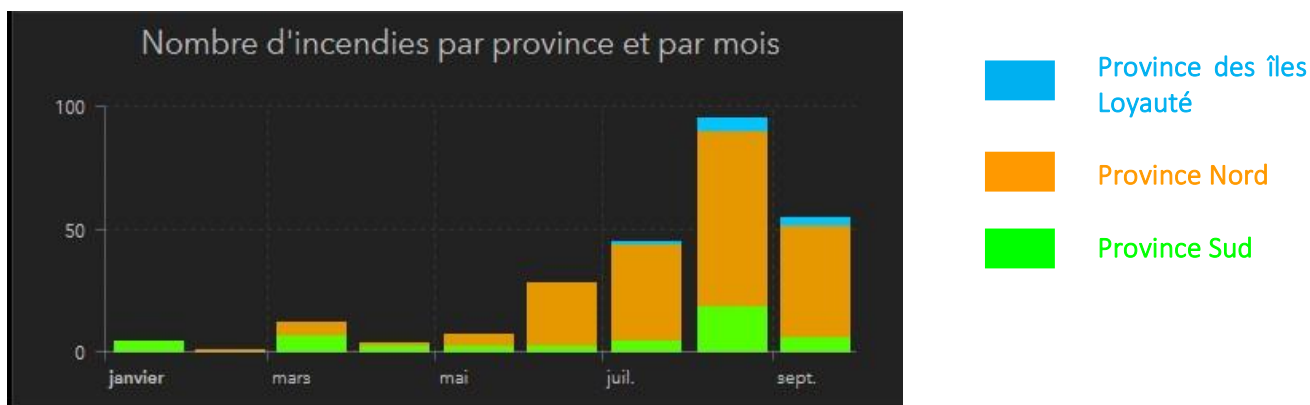
*Détections incendies
Du 7 au 9 septembre 2021
Sources : OEIL, Nasa
Capture [Vulcain Pro](#)*



Depuis le début de l'année 2021

Comme le montre [Vulcain, le nouveau tableau de bord de suivi en direct les détections d'incendies](#) sur le territoire mis au point par l'OEIL, pas moins de **251 incendies** ont été détectés depuis le 1^{er} janvier, sur une surface estimée de **plus de 10 000 hectares**.

De janvier à juin, les superficies brûlées estimées sont restées largement en-dessous de la moyenne de ces dernières années. Mais depuis le mois de juin, l'accélération du phénomène va croissant, et a aujourd'hui dépassé de 48 % la moyenne des surfaces brûlées à la même date les années précédentes.

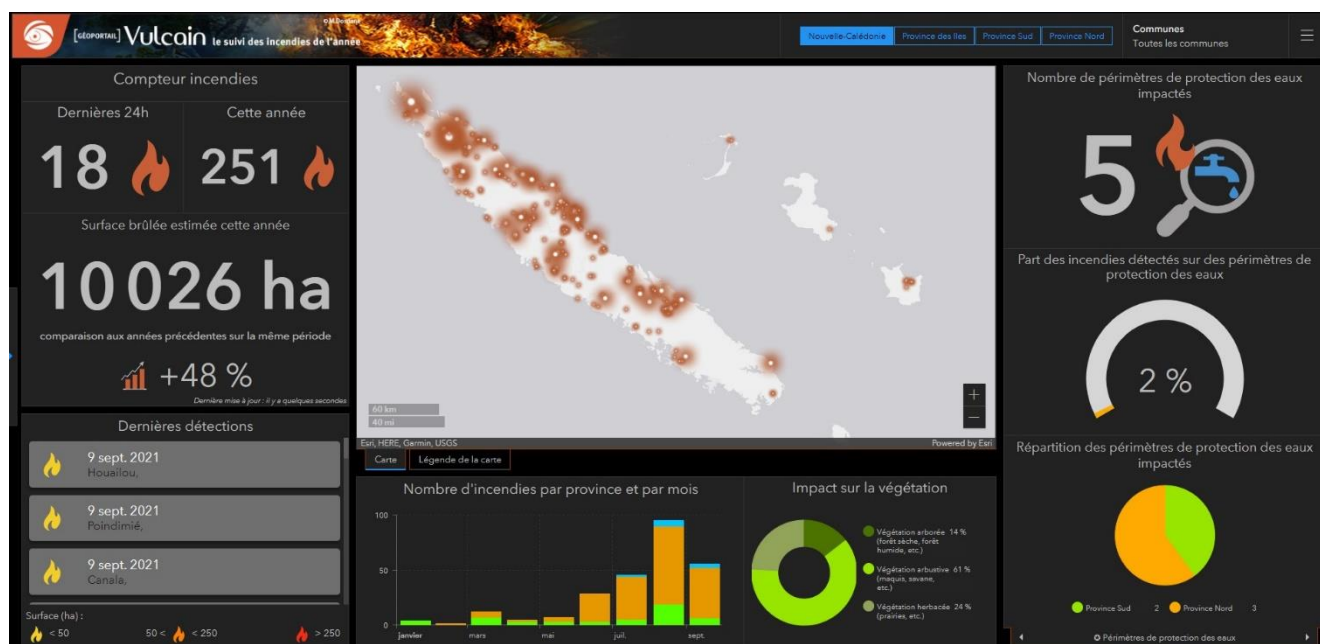


*Détections incendies par mois et par province depuis le 1^{er} janvier 2021
Sources : OEIL, Nasa – Capture [Vulcain](#)*

L'OEIL ajoute un outil grand public à son dispositif de suivi des incendies

Vulcain : le nouveau tableau de bord pour suivre en direct les incendies de l'année

Pour rendre l'information encore plus accessible au grand public et à la presse, l'OEIL a développé, en 2021, ce nouveau tableau de bord qui donne l'information essentielle sur les incendies depuis le 1^{er} janvier de l'année en cours et leur impact environnemental. Il permet une vue d'ensemble du phénomène dans ses principales composantes, ainsi qu'à l'échelle provinciale ou communale.



[► Voir le mode d'emploi de Vulcain en vidéo](#)

Alerte incendies : pour recevoir des alertes personnalisées par courriel

Le service Alerte Incendies permet de recevoir, par courriel, des informations personnalisées sur les derniers incendies détectés. Il suffit de s'abonner et de paramétrer son alerte en fonction des zones et des thématiques d'intérêt. Ce service, ouvert à toute personne souhaitant être alertée rapidement des départs de feux, s'adresse tout particulièrement aux pompiers, aux gestionnaires, aux associations environnementales, etc.

[► En savoir plus sur Alerte Incendies](#)

Vulcain Pro : le Géoportail de suivi et d'analyse des incendies

Pour aller plus loin dans l'analyse, avec des fonctionnalités poussées exploitant toutes les sources de données satellitaires (Modis depuis 2001, VIIRS depuis 2012, Sentinel 2 depuis 2017), le Géoportail Vulcain Pro, accessible à tous depuis 2018, a été rebaptisé pour clarifier le niveau d'expertise nécessaire à son exploration. Il permet le croisement des données de détection incendies avec toutes les couches d'information environnementale à disposition : strates de végétation, périmètres d'alerte sur les espèces menacées, périmètres de protection des captages d'eau...

[► Voir le mode d'emploi de Vulcain Pro en vidéo](#)

En savoir plus

- Vulcain : geoportail.oeil.nc/vulcain
- Vulcain Pro : geoportail.oeil.nc/vulcainpro
- Alerte Incendies : oeil.nc/page/alerte-incendies

Contact presse

Observatoire de l'environnement en Nouvelle-Calédonie - OEIL - 23 69 69

Anne Lataste - Responsable communication scientifique | anne.lataste@oeil.nc - 23 00 23