



OEIL
Observatoire de
l'environnement
Nouvelle-Calédonie

Nouméa, le 8 juillet 2020

Communiqué de presse

Grand Sud : bilan environnemental 2018

La version grand public vient de paraître

C'est le 7^{ème} bilan environnemental du Grand Sud produit par l'OEIL. Dans un souci d'apporter au grand public l'information qu'il attend sur l'état de l'environnement, cette nouvelle édition a été encore améliorée pour toujours plus de transparence et de clarté, et sa diffusion optimisée.

Un bilan plus détaillé pour une information plus complète

Ce bilan, qui s'appuie sur l'analyse des informations relevées en 2018, décrit l'état des milieux terrestres, des eaux douces de surface et souterraines, ainsi que du milieu marin sur les communes de Yaté, du Mont-Dore et de l'île des Pins, avec un focus sur la zone d'influence du complexe industriel et minier de Vale NC.

Dans un souci d'amélioration permanente, le mode de présentation des résultats a évolué cette année, pour une information plus complète : représentation des résultats plus précise, explications des scores pour chaque zone d'étude, synthèse des scores pour chaque milieu naturel, synthèse générale, etc.

Échelle des scores :

- Non Perturbé (scores bleus et verts),
- Modérément Perturbé (scores jaunes),
- Fortement Perturbé (scores oranges et rouges).

Milieux naturels :

Les résultats sont présentés pour chaque milieu naturel : sur terre, dans les rivières, et en mer.

Résultats par zone :

Pour chaque zone, on pourra lire les résultats sous la forme d'un graphique coloré donnant le pourcentage de points de mesure classés par/en fonction de leurs niveau/x de perturbation. Le nombre de points de mesure dépend des suivis et des zones. Il est indiqué sous chaque graphique.

Milieux terrestres

Résultats par zone

Types de suivis réalisés :

- sur terre : air, flore, faune.
- dans l'eau : état chimique, état écologique.

Résultats par suivi :

C'est la synthèse des résultats de toutes les zones, par type de suivi.

Carte de localisation des zones étudiées

Textes explicatifs accompagnant les scores

Un bilan multidiffusé mais moins d'exemplaires imprimés



Édité à 6 000 exemplaires, trois fois moins que les éditions passées, la brochure grand public est distribuée dans près de 80 points de dépôt partenaires (institutions, collèges et lycées, associations, stations d'essence, boulangeries, hôtels, etc.), ainsi que dans toutes les boîtes aux lettres et BP des communes de Yaté, de l'île des Pins et, pour la première fois, à La Coulée et à Plum.

L'édition numérique sera diffusée de plusieurs manières :

- à tous les abonnés à la Newsletter de l'OEIL : [abonnez-vous !](#)
- sur l'application interactive « [Bilan Grand Sud](#) » sur le site de l'OEIL
- en consultant [la brochure en ligne](#) sur le site de l'OEIL

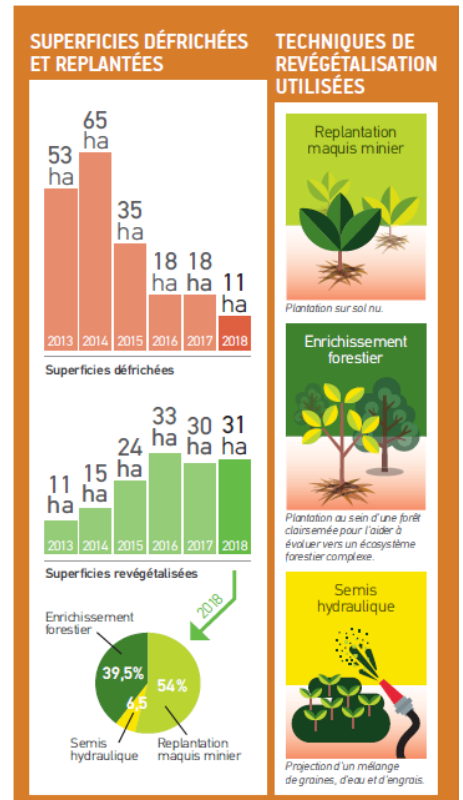
2018 : les résultats en bref

Sur terre

- Le programme de revégétalisation de Vale NC se poursuit à un rythme de 30 hectares de restauration écologique par an, prévus sur 30 ans, grâce à la production dans sa pépinière d'espèces natives de Nouvelle-Calédonie.
- Le dispositif de surveillance des massifs forestiers situés autour de la zone d'extraction minière a été fortement intensifié, et donne des résultats encourageants. Par ailleurs, la forêt de chênes gommés, sous le vent de l'usine, reste impactée par les concentrations atmosphériques en dioxyde de soufre au plus près du site. Mais plus on s'en éloigne, moins les arbres sont affectés par les activités industrielles.
- 5 incendies ayant parcouru plus de 1 000 hectares ont été détectés en 2018 dans le Grand Sud. L'aire protégée de Bois du Sud et les réserves naturelles de la Forêt Nord et de la Forêt Cachée ont été touchées. Cette dernière a perdu près de 120 hectares, dont 7,3 de végétation arborée.

Dans les eaux douces

- De manière générale, les eaux douces sous l'influence du complexe industriel et minier se montrent de plus en plus perturbées par les activités humaines, qu'il s'agisse des creeks et rivières ou des eaux souterraines. C'est vrai en particulier sur les bassins-versants des rivières Kwë et du creek de la Baie Nord.
- On note l'influence grandissante de l'aire de stockage des résidus sur la physico-chimie des eaux.
- Les populations d'invertébrés et de poissons se maintiennent malgré une chimie des eaux perturbée.
- Les plus importantes perturbations d'origine sédimentaire sont constatées dans la rivière Kwë.



En mer

- Le bilan est globalement positif pour le milieu marin, mais les signes de l'intense érosion qui pèse sur les sols du Grand Sud sont bien là.
- Les activités humaines sont sources de perturbations en baie Nord, baie Kwë, baie de Port Boisé, au port de Prony et autour de l'émissaire.
- Les récifs coralliens suivis dans le Grand Sud sont globalement « non perturbés », mais à l'île Ouen et sur Casy, des pullulations d'acanthasters ont provoqué, en 2017, une baisse du recouvrement en corail vivant. En 2018, une campagne d'éradication a été menée par la province Sud et l'IRD en baie de Prony.
- Cette année encore, la présence de matières organiques dans les zones les plus au large serait le fruit de fluctuations naturelles.

Pour aller plus loin :

- Consulter la [brochure du bilan 2018](#)
- Consulter le bilan technique :
« [Synthèse annuelle des résultats des suivis environnementaux du Grand Sud pour l'année 2018](#) » (OEIL)
- Consulter [les sources](#) ayant servi à l'élaboration de ce bilan
- En savoir plus sur [la méthode](#) élaborée par le Conseil Scientifique de l'OEIL et les Comités Techniques du bilan Grand Sud
- Consulter les données sur [les géoportails](#)

L'Observatoire de l'Environnement en Nouvelle-Calédonie (OEIL)

Créé en avril 2009, l'OEIL a pour principales missions de suivre l'état de l'environnement et de restituer régulièrement ces informations aux pouvoirs publics, aux décideurs et au grand public.

Contacts

Observatoire de l'environnement en Nouvelle-Calédonie - OEIL - 23 69 69

Fabien Albouy - Directeur de l'OEIL | fabien.albouy@oeil.nc

Adrien Bertaud - Responsable du pôle Environnement | adrien.bernaud@oeil.nc

Anne Lataste - Responsable communication scientifique | anne.lataste@oeil.nc