

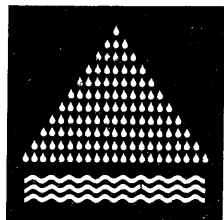
TERRITOIRE DE NOUVELLE-CALEDONIE

DIRECTION DE L'AGRICULTURE
ET DE LA FORET

**ETUDE DE LA QUALITE
DES EAUX SUPERFICIELLES
LOT 1 - PROVINCE SUD**

HYDREX

Etudes et travaux d'hydraulique
BP 411, Nouméa, Tél. 28-26-98.



Hydrex

SARL au Capital de 2.000.000 F CFP
RCS Nouméa B-287094 - Ridet 287094-001
Siège social : 28, rue Einstein, Ducos
B.P. 411, Nouméa, Nouvelle-Calédonie
Tél.: 28.26.98 Fax : (687) 27.61.27

Nouméa, le 30 Novembre 1993

TERRITOIRE DE NOUVELLE CALEDONIE

DIRECTION DE L'AGRICULTURE
ET DE LA FORET

ETUDE DE LA QUALITE
DES EAUX SUPERFICIELLES
LOT 1 - PROVINCE SUD

SOMMAIRE

	pages
AVANT-PROPOS	1
I- COMMUNE DE BOULOUPARI	
Nassirah n°1	3
Ouameni n°1, 3 et 4	5
Ouatchoué n°1 et 2	12
Ouatioli n°1 et 2	15
Ouenghi n°1, 2 et 3	18
Tontouta n°1 bis, A et B	25
II- COMMUNE DE CANALA	
Nakéty n°1 et 2	33
III- COMMUNE DE LA FOA	
Ouatom n°1, 2 et 3	38
V- COMMUNE DE LA TONTOUTA	
Tamoa (Creek au radier) n°1	42
V- COMMUNE DE THIO	
Comboui n°1	45
Dothio n°1	48
Fanama n°1	51
Karangue n°1	53
Kuenthio n°1	56
N'Deu n°1 et 2	59
Nembrou n°1	62
Thio n°1, 2, 3 et 4	65
ANNEXE: matériel de mesures et méthodes	73

Avant Propos

Ce rapport présente les caractéristiques des prélèvements et les résultats des analyses effectuées dans le cadre de la convention n°52/SAM entre le Territoire de Nouvelle Calédonie (Direction de l'Agriculture et de la Forêt) et la société HYDREX, sur les eaux superficielles de rivières de la Province Sud (lot n°1).

Définition des travaux

En chacun des sites, ont été réalisées les analyses *in situ* suivantes :

- température
- pH
- conductivité
- oxygène dissous

Des prélèvements d'eau ont été effectués pour les analyses en laboratoire des paramètres suivants :

paramètres physico-chimiques :

- nitrates
- nitrites
- ammonium
- chlorures
- sulfates
- M.E.S.
- D.C.O.
- DBO5
- nickel

paramètres bactériologiques:

- coliformes thermotolérants
- streptocoques fécaux

Présentation des travaux

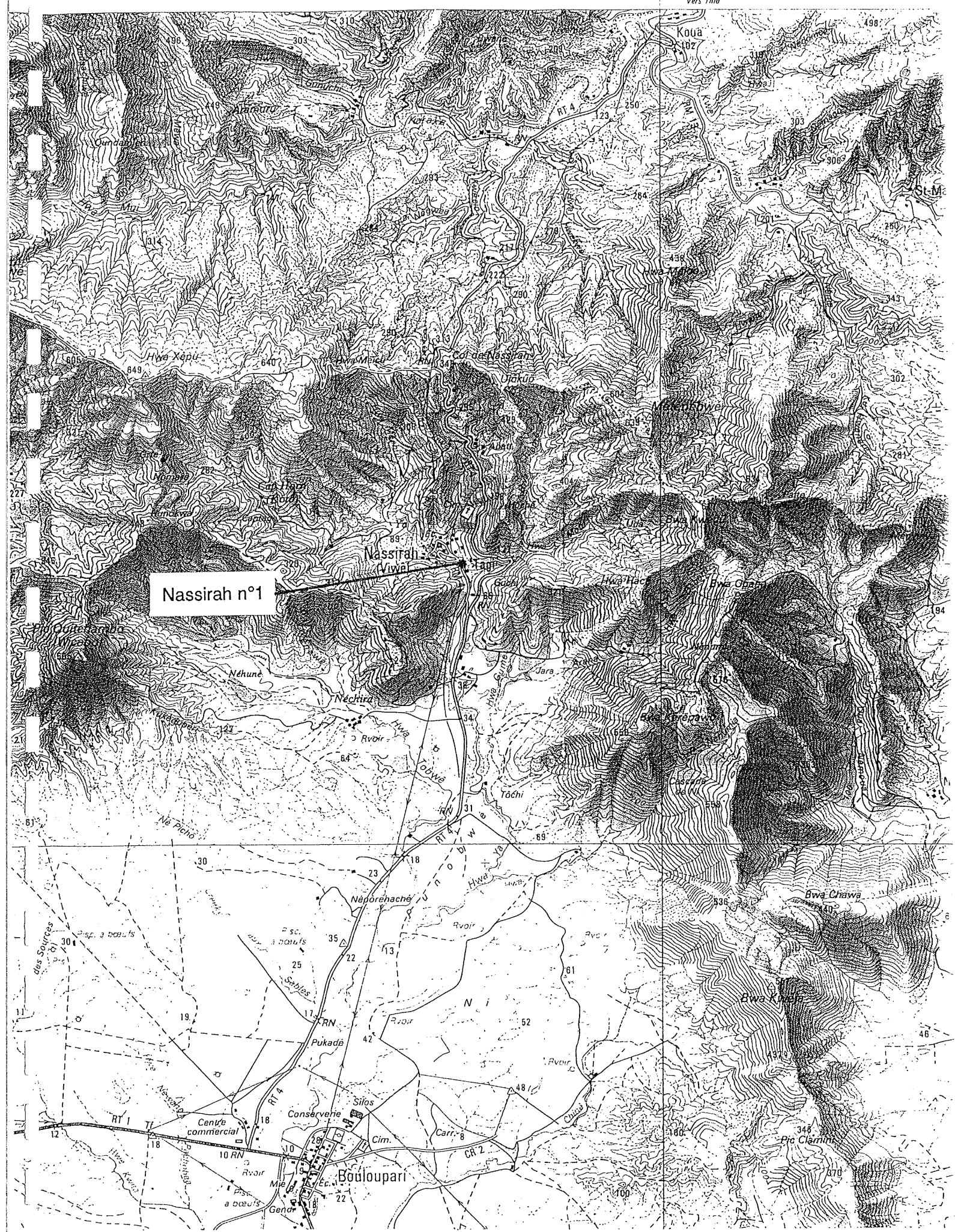
Le rapport est présenté sous la forme suivante :

Les points de mesure sont classés par ordre alphabétique des communes (et des rivières). Chaque point est décrit par :

- un plan de situation au 1/50 000
- une fiche signalétique contenant également les résultats des analyses *in situ*
- les résultats des analyses de laboratoire

En annexe, les matériels et méthodes sont décrits brièvement.

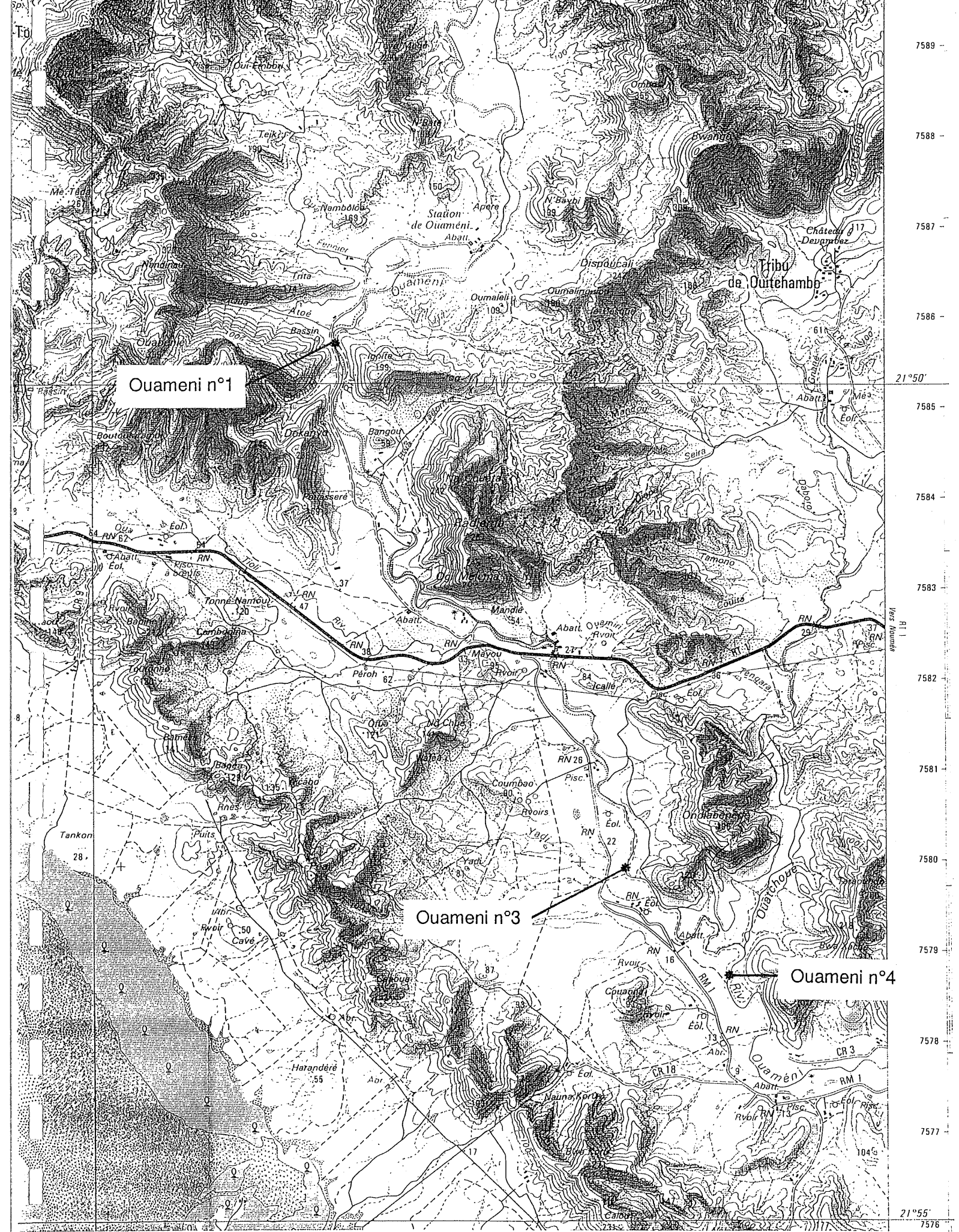
COMMUNE DE BOULOUPARI



Nassirah n°1

PROVINCE : SUD	Commune de Bouloupari
LIEU DE PRELEVEMENT NOM DE L'ECHANTILLON	La Nassirah, aval tribu Nassirah n°1
ACCES PAR:	route de Nassirah
DATE DE PRELEVEMENT:	21/10/93
HEURE DE PRELEVEMENT:	
TEMPS	
DESCRIPTION DU SITE DE PRELEVEMENT PAR RAPPORT A DES REPERES FIXES	Aval tribu de Nassirah
DESCRIPTION DU LIT DE LA RIVIERE, PROFONDEUR D'EAU	A sec
ASPECT DE L'EAU	
PRESENCE OU NON DE COURANT	
TEMPERATURE	
CONDUCTIVITE	
OXYGENE DISSOUS	
pH	
OBSERVATIONS	Les habitants utilisent la retenue d'eau sur la rivière en amont de Nassirah; qui ne déborde plus depuis plusieurs semaines et donc diminue

plan de situation présenté en page 2



7589

7588

7587

7586

21°50'

7585

7584

7583

7582

7581

7580

7579

7578

7577

21°55'

7576

Lignes Numériques

R11

Ouaméni n°1

Ouaméni n°3

Ouaméni n°4

PROVINCE : SUD	Commune de Bouloupari
LIEU DE PRELEVEMENT NOM DE L'ECHANTILLON	La Ouaméni Ouaméni n°1
ACCES PAR:	Route de la station de Ouaméni
DATE DE PRELEVEMENT:	24/10/93
HEURE DE PRELEVEMENT:	12H15
TEMPS	pluies
DESCRIPTION DU SITE DE PRELEVEMENT PAR RAPPORT A DES REPERES FIXES	moins de 5 Km sur la route de la station de Ouaméni, en contrebas
DESCRIPTION DU LIT DE LA RIVIERE, PROFONDEUR D'EAU	rochers, limon, champs de longues algues profondeur > 1 m
ASPECT DE L'EAU	clair
PRESENCE OU NON DE COURANT	oui
TEMPERATURE	25,2°C
CONDUCTIVITE	270 µS
OXYGENE DISSOUS	100%
pH	8,1
OBSERVATIONS	

plan de situation présenté en page 4

Résultats des analyses de laboratoire

Lieu de prélèvement: Ouaméni n°1

Date de prélèvement: 24/10/93

	valeurs mesurées	valeurs limites
Paramètres physico-chimiques		
		*
Chlorures (mg/l en Cl)	10,6	250
Sulfates (mg/l en SO4)	2	250
Paramètres indésirables		
Nitrates (mg/l en NO3)	0,02	50
Nitrites (mg/l en NO2)	<0,01	0,1
Ammonium (mg/l en NH4)	<0,01	0,5
DCO (mg/l en O2)	16	
DBO5 (mg/l en O2)	1	
MES (mg/l)	1	
Paramètres toxiques		
Nickel (µg/l en Ni)	8	50
Paramètres bactériologiques		
Coliformes thermotolérants (/100ml) ...	278	0
Streptocoques fécaux (/100 ml)	143	0

* Limites de qualité des eaux destinées à la consommation humaine (Décret 89-3 du 3/01/89 du JORF)

Commentaires:

Paramètres bactériologiques hors normes

PROVINCE : SUD	Commune de Bouloupari
LIEU DE PRELEVEMENT NOM DE L'ECHANTILLON	La Ouaméni Ouaméni n°3
ACCES PAR:	RM1
DATE DE PRELEVEMENT:	24/10/93
HEURE DE PRELEVEMENT:	11H00
TEMPS	pluies
DESCRIPTION DU SITE DE PRELEVEMENT PAR RAPPORT A DES REPERES FIXES	après 2 Km sur RM1, on accède à la rivière par un sentier dans une propriété privé
DESCRIPTION DU LIT DE LA RIVIERE, PROFONDEUR D'EAU	cailloux incrustés de petites algues + un peu de vase, profondeur 50 cm
ASPECT DE L'EAU	clair
PRESENCE OU NON DE COURANT	oui, léger
TEMPERATURE	26,3°C
CONDUCTIVITE	304 µS
OXYGENE DISSOUS	63%
pH	7,9
OBSERVATIONS	

plan de situation présenté en page 4

Résultats des analyses de laboratoire

Lieu de prélèvement: Ouaméni n°3

Date de prélèvement: 24/10/93

	valeurs mesurées	valeurs limites
Paramètres physico-chimiques		
Chlorures (mg/l en Cl)	12,2	250
Sulfates (mg/l en SO4)	3	250
Paramètres indésirables		
Nitrates (mg/l en NO3)	0,04	50
Nitrites (mg/l en NO2)	<0,01	0,1
Ammonium (mg/l en NH4)	0,01	0,5
DCO (mg/l en O2)	5	
DBO5 (mg/l en O2)	1	
MES (mg/l)	1	
Paramètres toxiques		
Nickel (µg/l en Ni)	3,4	50
Paramètres bactériologiques		
Coliformes thermotolérants (/100ml) ...	193	0
Streptocoques fécaux (/100 ml)	134	0

* Limites de qualité des eaux destinées à la consommation humaine (Décret 89-3 du 3/01/89 du JORF)

Commentaires:

Paramètres bactériologiques hors normes

PROVINCE : SUD	Commune de Bouloupari
LIEU DE PRELEVEMENT NOM DE L'ECHANTILLON	La Ouaméni Ouaméni n°4
ACCES PAR:	RM1
DATE DE PRELEVEMENT:	24/10/93
HEURE DE PRELEVEMENT:	11H30
TEMPS	pluies
DESCRIPTION DU SITE DE PRELEVEMENT PAR RAPPORT A DES REPERES FIXES	500m aval confluence Ouatchoué par un sentier bordant une propriété
DESCRIPTION DU LIT DE LA RIVIERE, PROFONDEUR D'EAU	cailloux incrustés de petites algues, limon, prof 50 cm
ASPECT DE L'EAU	clair
PRESENCE OU NON DE COURANT	oui, léger
TEMPERATURE	25,6°C
CONDUCTIVITE	392 µS
OXYGENE DISSOUS	59%
pH	7,9
OBSERVATIONS	La Ouatchoué est à sec

plan de situation présenté en page 4

Résultats des analyses de laboratoire

Lieu de prélèvement: Ouaméni n° 4

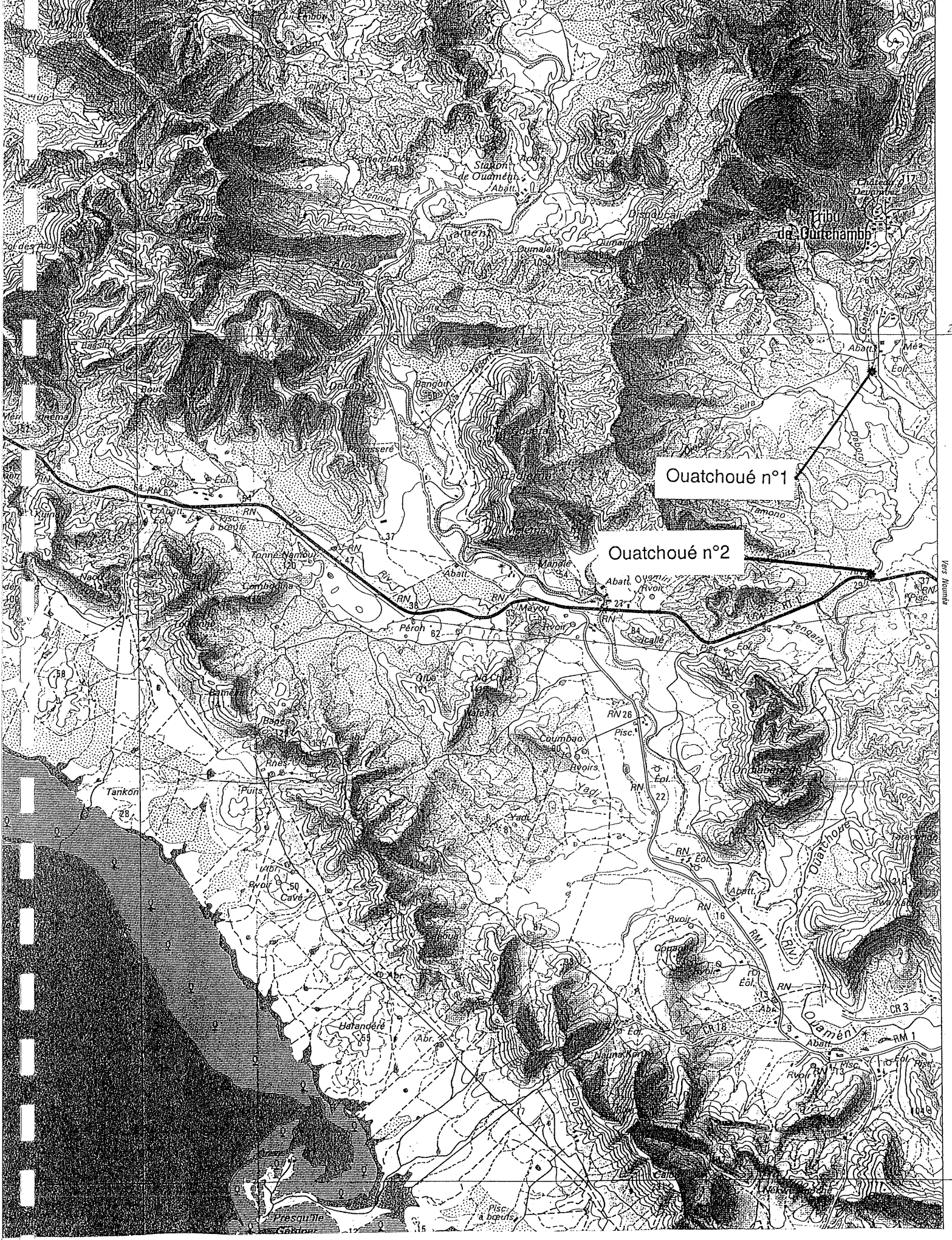
Date de prélèvement: 24/10/93

	valeurs mesurées	valeurs limites *
Paramètres physico-chimiques		
Chlorures (mg/l en Cl)	19,5	250
Sulfates (mg/l en SO4)	3	250
Paramètres indésirables		
Nitrates (mg/l en NO3)	0,05	50
Nitrites (mg/l en NO2)	<0,01	0,1
Ammonium (mg/l en NH4)	0,02	0,5
DCO (mg/l en O2)	17	
DBO5 (mg/l en O2)	1	
MES (mg/l)	2,5	
Paramètres toxiques		
Nickel (µg/l en Ni)	4,4	50
Paramètres bactériologiques		
Coliformes thermotolérants (/100ml) ..	248	0
Streptocoques fécaux (/100 ml)	400	0

* Limites de qualité des eaux destinées à la consommation humaine (Décret 89-3 du 3/01/89 du JORF)

Commentaires:

Paramètres bactériologiques hors normes

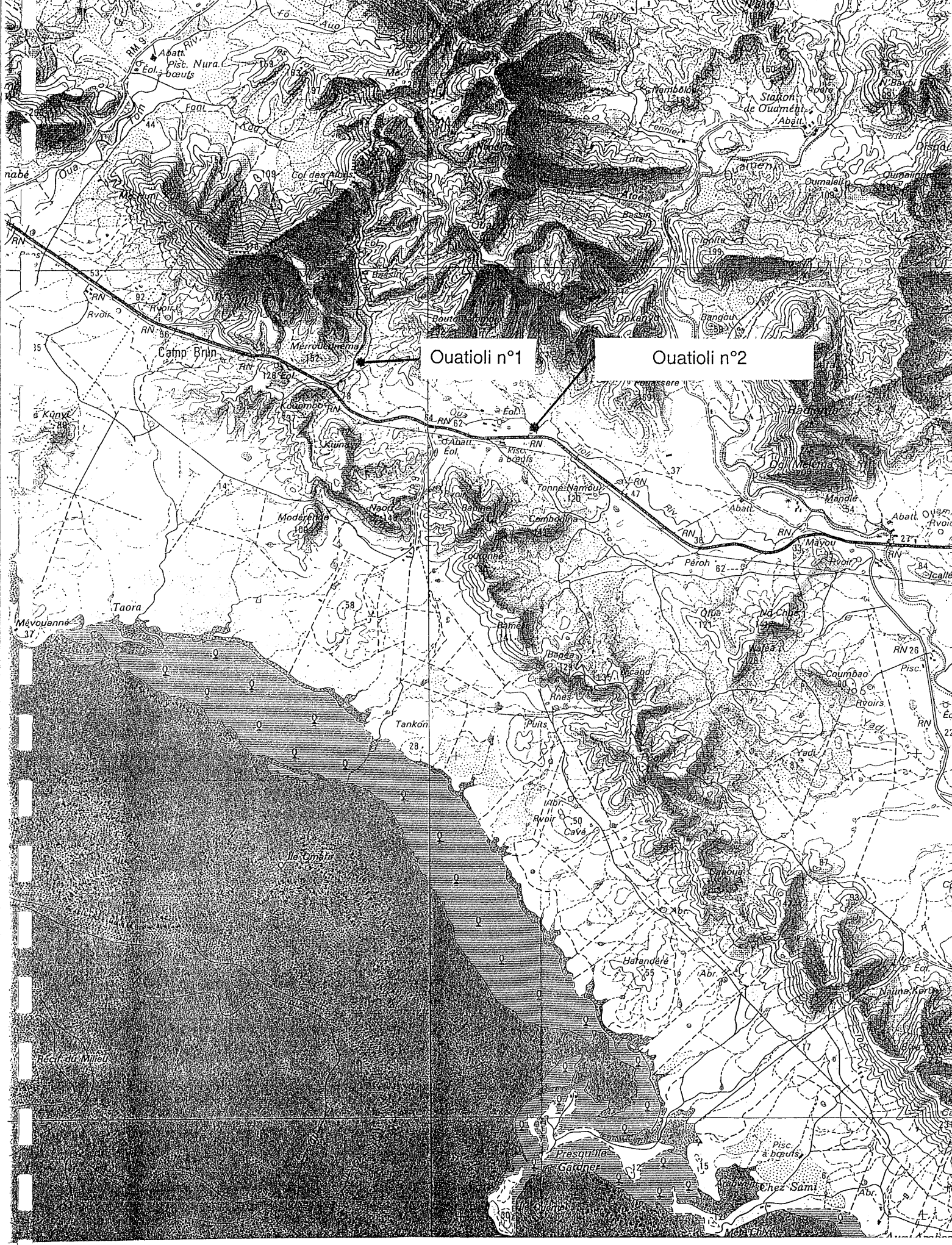


PROVINCE : SUD	Commune de Bouloupari
LIEU DE PRELEVEMENT NOM DE L'ECHANTILLON	La Ouatchoué Ouatchoué n°1
ACCES PAR:	Route Tribu de Ouitchambo
DATE DE PRELEVEMENT:	24/10/93
HEURE DE PRELEVEMENT:	
TEMPS	
DESCRIPTION DU SITE DE PRELEVEMENT PAR RAPPORT A DES REPERES FIXES	en aval de l'abattoir
DESCRIPTION DU LIT DE LA RIVIERE, PROFONDEUR D'EAU	A sec
ASPECT DE L'EAU	
PRESENCE OU NON DE COURANT	
TEMPERATURE	
CONDUCTIVITE	
OXYGENE DISSOUS	
pH	
OBSERVATIONS	

plan de situation présenté en page 11

PROVINCE : SUD	Commune de Bouloupari
LIEU DE PRELEVEMENT NOM DE L'ECHANTILLON	La Ouatchoué Ouatchoué n°2
ACCES PAR:	RT1
DATE DE PRELEVEMENT:	24/10/93
HEURE DE PRELEVEMENT:	
TEMPS	
DESCRIPTION DU SITE DE PRELEVEMENT PAR RAPPORT A DES REPERES FIXES	Au pont sur la RT1
DESCRIPTION DU LIT DE LA RIVIERE, PROFONDEUR D'EAU	A sec
ASPECT DE L'EAU	
PRESENCE OU NON DE COURANT	
TEMPERATURE	
CONDUCTIVITE	
OXYGENE DISSOUS	
pH	
OBSERVATIONS	

plan de situation présenté en page 11



Ouatioli n°1

Ouatioli n°2

PROVINCE : SUD	Commune de Bouloupari
LIEU DE PRELEVEMENT NOM DE L'ECHANTILLON	La Ouatioli Ouatioli n°1
ACCES PAR:	RM6
DATE DE PRELEVEMENT:	26/10/93
HEURE DE PRELEVEMENT:	
TEMPS	
DESCRIPTION DU SITE DE PRELEVEMENT PAR RAPPORT A DES REPERES FIXES	à moins d'un Km de la RT1, par la RM6
DESCRIPTION DU LIT DE LA RIVIERE, PROFONDEUR D'EAU	A sec
ASPECT DE L'EAU	
PRESENCE OU NON DE COURANT	
TEMPERATURE	
CONDUCTIVITE	
OXYGENE DISSOUS	
pH	
OBSERVATIONS	

plan de situation présenté en page 14

PROVINCE : SUD	Commune de Bouloupari
LIEU DE PRELEVEMENT NOM DE L'ECHANTILLON	La Ouatioli Ouatioli n°2
ACCES PAR:	RT1
DATE DE PRELEVEMENT:	26/10/93
HEURE DE PRELEVEMENT:	
TEMPS	
DESCRIPTION DU SITE DE PRELEVEMENT PAR RAPPORT A DES REPERES FIXES	en bordure de la RT1, moins de 5 Km après pont sur la Ouaménie
DESCRIPTION DU LIT DE LA RIVIERE, PROFONDEUR D'EAU	A sec
ASPECT DE L'EAU	
PRESENCE OU NON DE COURANT	
TEMPERATURE	
CONDUCTIVITE	
OXYGENE DISSOUS	
pH	
OBSERVATIONS	

plan de situation présenté en page 14

Koungouhaou Nord
(Kagwadi)

Nemogvedu

231

Bwa Kaba

195

223

Abati

Abati

Ouenghi n°2

Ouenghi n°1

Nedekiti

Bwa Nama

Echetorepwehi

Byasi

Bassi

Quenghi

St. pomp

Bwa Hunamwi

Rvoir

namwi

Ouenghi n°3

Neor

745

31

Quinane

PROVINCE : SUD	Commune de Bouloupari
LIEU DE PRELEVEMENT NOM DE L'ECHANTILLON	La Ouenghi Ouenghi n°1
ACCES PAR:	route de Ouenghi, puis chemins privés
DATE DE PRELEVEMENT:	24/10/93
HEURE DE PRELEVEMENT:	14H45
TEMPS	pluies
DESCRIPTION DU SITE DE PRELEVEMENT PAR RAPPORT A DES REPERES FIXES	en limite de propriété, chez MR.Creugnet, en amont de la oua mindjo
DESCRIPTION DU LIT DE LA RIVIERE, PROFONDEUR D'EAU	cailloux glissants (qq algues) peu de limon, prof. < à 1m
ASPECT DE L'EAU	clair
PRESENCE OU NON DE COURANT	oui
TEMPERATURE	24,7°C
CONDUCTIVITE	138 µS
OXYGENE DISSOUS	96%
pH	8,3
OBSERVATIONS	différent du lieu de prélève- ment initialement prévu, un propriétaire nous refusant le droit de passage

plan de situation présenté en page 17

Résultats des analyses de laboratoire

Lieu de prélèvement: Ouenghi n°1

Date de prélèvement: 24/10/93

	valeurs mesurées	valeurs limites *
Paramètres physico-chimiques		
Chlorures (mg/l en Cl)	3,9	250
Sulfates (mg/l en SO4)	1	250
Paramètres indésirables		
Nitrates (mg/l en NO3)	0,04	50
Nitrites (mg/l en NO2)	<0,01	0,1
Ammonium (mg/l en NH4)	0	0,5
DCO (mg/l en O2)	3	
DBO5 (mg/l en O2)	1	
MES (mg/l)	0,5	
Paramètres toxiques		
Nickel (µg/l en Ni)	5	50
Paramètres bactériologiques		
Coliformes thermotolérants (/100ml) ..	156	0
Streptocoques fécaux (/100 ml)	34	0

* Limites de qualité des eaux destinées à la consommation humaine (Décret 89-3 du 3/01/89 du JORF)

Commentaires:

Paramètres bactériologiques hors normes

PROVINCE : SUD	Commune de Bouloupari
LIEU DE PRELEVEMENT NOM DE L'ECHANTILLON	La Ouenghi Ouenghi n°2
ACCES PAR:	route de Ouenghi, puis voies privées
DATE DE PRELEVEMENT:	24/10/93
HEURE DE PRELEVEMENT:	14H00
TEMPS	pluies
DESCRIPTION DU SITE DE PRELEVEMENT PAR RAPPORT A DES REPERES FIXES	à 500 m en aval de la oua mindjo
DESCRIPTION DU LIT DE LA RIVIERE, PROFONDEUR D'EAU	cailloux glissants (qq algues) peu de limon, prof. > 1m
ASPECT DE L'EAU	clair, un peu d'écume
PRESENCE OU NON DE COURANT	oui
TEMPERATURE	24,7°C
CONDUCTIVITE	144 µS
OXYGENE DISSOUS	90%
pH	8,2
OBSERVATIONS	différent du lieu de prélève- ment initialement prévu, un propriétaire nous refusant le droit de passage

plan de situation présenté en page 17

Résultats des analyses de laboratoire

Lieu de prélèvement: Ouenghi n°2

Date de prélèvement: 24/10/93

	valeurs mesurées	valeurs limites *
Paramètres physico-chimiques		
Chlorures (mg/l en Cl)	3,9	250
Sulfates (mg/l en SO4)	<1	250
Paramètres indésirables		
Nitrates (mg/l en NO3)	<0,1	50
Nitrites (mg/l en NO2)	<0,01	0,1
Ammonium (mg/l en NH4)	<0,01	0,5
DCO (mg/l en O2)	8	
DBO5 (mg/l en O2)	<1	
MES (mg/l)	1	
Paramètres toxiques		
Nickel (µg/l en Ni)	5,7	50
Paramètres bactériologiques		
Coliformes thermotolérants (/100ml) ..	156	0
Streptocoques fécaux (/100 ml)	34	0

* Limites de qualité des eaux destinées à la consommation humaine (Décret 89-3 du 3/01/89 du JORF)

Commentaires:

Paramètres bactériologiques hors normes

PROVINCE : SUD	Commune de Bouloupari
LIEU DE PRELEVEMENT NOM DE L'ECHANTILLON	La Ouenghi, pont sur RT1 ouenghi n°3
ACCES PAR:	pont sur RT1
DATE DE PRELEVEMENT:	24/10/93
HEURE DE PRELEVEMENT:	15H30
TEMPS.	pluvieux
DESCRIPTION DU SITE DE PRELEVEMENT PAR RAPPORT A DES REPERES FIXES	en aval du pont
DESCRIPTION DU LIT DE LA RIVIERE, PROFONDEUR D'EAU	cailloux recouverts de qq algues + un peu de vase. profondeur 2 à 3 m.
ASPECT DE L'EAU	clair
PRESENCE OU NON DE COURANT	oui
TEMPERATURE	26,3°C
CONDUCTIVITE	162 µS
OXYGENE DISSOUS	88%
pH	8,2
OBSERVATIONS	

plan de situation présenté en page 17

Résultats des analyses de laboratoire

Lieu de prélèvement: Ouenghi n°3

Date de prélèvement: 24/10/93

	valeurs mesurées	valeurs limites *
Paramètres physico-chimiques		
Chlorures (mg/l en Cl)	4,6	250
Sulfates (mg/l en SO4)	<1	250
Paramètres indésirables		
Nitrates (mg/l en NO3)	0,04	50
Nitrites (mg/l en NO2)	<0,01	0,1
Ammonium (mg/l en NH4)	0	0,5
DCO (mg/l en O2)	10	
DBO5 (mg/l en O2)	1	
MES (mg/l)	0,5	
Paramètres toxiques		
Nickel (µg/l en Ni)	7,6	50
Paramètres bactériologiques		
Coliformes thermotolérants (/100ml) ..	140	0
Streptocoques fécaux (/100 ml)	28	0

* Limites de qualité des eaux destinées à la consommation humaine (Décret 89-3 du 3/01/89 du JORF)

Commentaires:

Paramètres bactériologiques hors normes

PROVINCE : SUD	Commune de Bouloupari
LIEU DE PRELEVEMENT NOM DE L'ECHANTILLON	la Tontouta Tontouta n°1 bis
ACCES PAR:	piste vers Mont Humbolt après pont sur la Tontouta
DATE DE PRELEVEMENT:	24/10/93
HEURE DE PRELEVEMENT:	9h30
TEMPS	couvert, pluies
DESCRIPTION DU SITE DE PRELEVEMENT PAR RAPPORT A DES REPERES FIXES	environ 2 km après le début de la piste, au niveau aval de la coglucence Wanéwanô, dans le coude de la rivière
DESCRIPTION DU LIT DE LA RIVIERE, PROFONDEUR D'EAU	cailloux recouverts de qq algues + vase, prof. env.1,2m
ASPECT DE L'EAU	clair
PRESENCE OU NON DE COURANT	oui
TEMPERATURE	24,2°C
CONDUCTIVITE	161 µS
OXYGENE DISSOUS	94%
pH	8,1
OBSERVATIONS	

plan de situation présenté en page 24

Résultats des analyses de laboratoire

Lieu de prélèvement: Tontouta n°1 bis

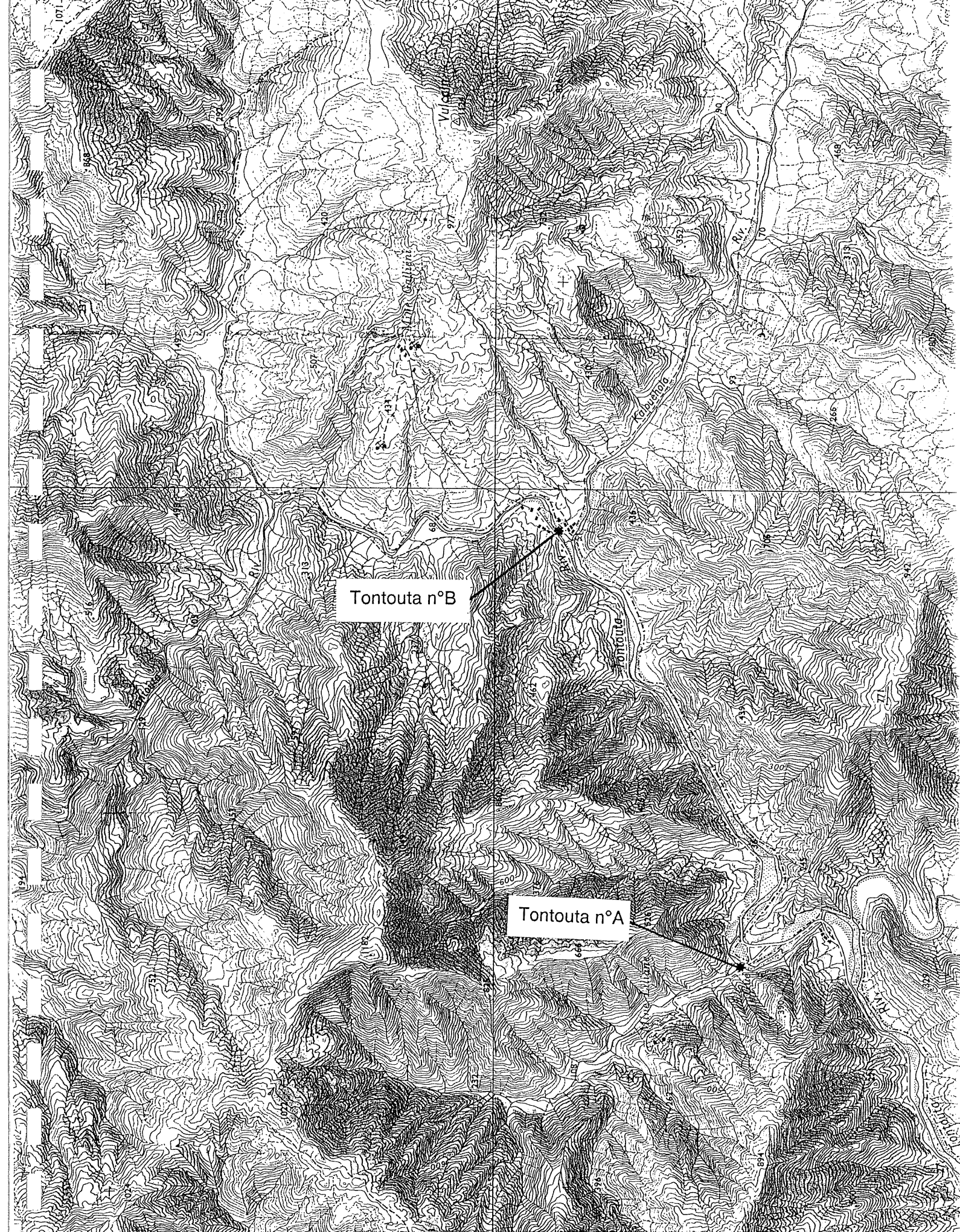
Date de prélèvement: 24/10/93

	valeurs mesurées	valeurs limites *
Paramètres physico-chimiques		
Chlorures (mg/l en Cl)	4,3	250
Sulfates (mg/l en SO4)	<1	250
Paramètres indésirables		
Nitrates (mg/l en NO3)	0,16	50
Nitrites (mg/l en NO2)	<0,01	0,1
Ammonium (mg/l en NH4)	0	0,5
DCO (mg/l en O2)	8	
DBO5 (mg/l en O2)	1	
MES (mg/l)	<0,5	
Paramètres toxiques		
Nickel (µg/l en Ni)	3,4	50
Paramètres bactériologiques		
Coliformes thermotolérants (/100ml) ...	20	0
Streptocoques fécaux (/100 ml)	0	0

* Limites de qualité des eaux destinées à la consommation humaine (Décret 89-3 du 3/01/89 du JORF)

Commentaires:

Paramètres bactériologiques hors normes



Tontouta n°B

Tontouta n°A

PROVINCE : SUD	Commune de Bouloupari
LIEU DE PRELEVEMENT NOM DE L'ECHANTILLON	la Tontouta, aval mine Liliane Tontouta n°A
ACCES PAR:	piste du Mont Humbolt
DATE DE PRELEVEMENT:	26/10/93
HEURE DE PRELEVEMENT:	11H30
TEMPS	beau temps
DESCRIPTION DU SITE DE PRELEVEMENT PAR RAPPORT A DES REPERES FIXES	en aval de la mine Liliane au niveau du gué (à sec) du confluent
DESCRIPTION DU LIT DE LA RIVIERE, PROFONDEUR D'EAU	cailloux incrustés de petites algues + un peu de limon profondeur environ 1 m
ASPECT DE L'EAU	clair
PRESENCE OU NON DE COURANT	oui
TEMPERATURE	24,8°C
CONDUCTIVITE	143 µS
OXYGENE DISSOUS	97%
pH	8,05
OBSERVATIONS	

plan de situation page 27

Résultats des analyses de laboratoire

Lieu de prélèvement: Tontouta n°A
Date de prélèvement: 26/10/93

	valeurs mesurées	valeurs limites *
Paramètres physico-chimiques		
Chlorures (mg/l en Cl)	3,5	250
Sulfates (mg/l en SO4)	1	250
Paramètres indésirables		
Nitrates (mg/l en NO3)	0,61	50
Nitrites (mg/l en NO2)	<0,01	0,1
Ammonium (mg/l en NH4)	0	0,5
DCO (mg/l en O2)	2	
DBO5 (mg/l en O2)	<1	
MES (mg/l)	<0,5	
Paramètres toxiques		
Nickel (µg/l en Ni)	2,9	50
Paramètres bactériologiques		
Coliformes thermotolérants (/100ml) ..	2	0
Streptocoques fécaux (/100 ml)	0	0

* Limites de qualité des eaux destinées à la consommation humaine (Décret 89-3 du 3/01/89 du JORF)

Commentaires:

Paramètres bactériologiques hors normes

PROVINCE : SUD	commune de Bouloupari
LIEU DE PRELEVEMENT NOM DE L'ECHANTILLON	la Tontouta, en amont de la confluence de la Kalouehola Tontouta n°B
ACCES PAR:	piste du Mont Humbolt
DATE DE PRELEVEMENT:	26/10/93
HEURE DE PRELEVEMENT:	10H45
TEMPS	beau temps
DESCRIPTION DU SITE DE PRELEVEMENT PAR RAPPORT A DES REPERES FIXES	en amont de la confluence de la Kalouehola, en amont du gué
DESCRIPTION DU LIT DE LA RIVIERE, PROFONDEUR D'EAU	cailloux, graviers, profondeur environ 40 cm
ASPECT DE L'EAU	clair
PRESENCE OU NON DE COURANT	oui
TEMPERATURE	23,9°C
CONDUCTIVITE	122 µS
OXYGENE DISSOUS	98%
pH	7,9
OBSERVATIONS	

plan de situation page 27

Résultats des analyses de laboratoire

Lieu de prélèvement: Tontouta n°B

Date de prélèvement: 26/10/93

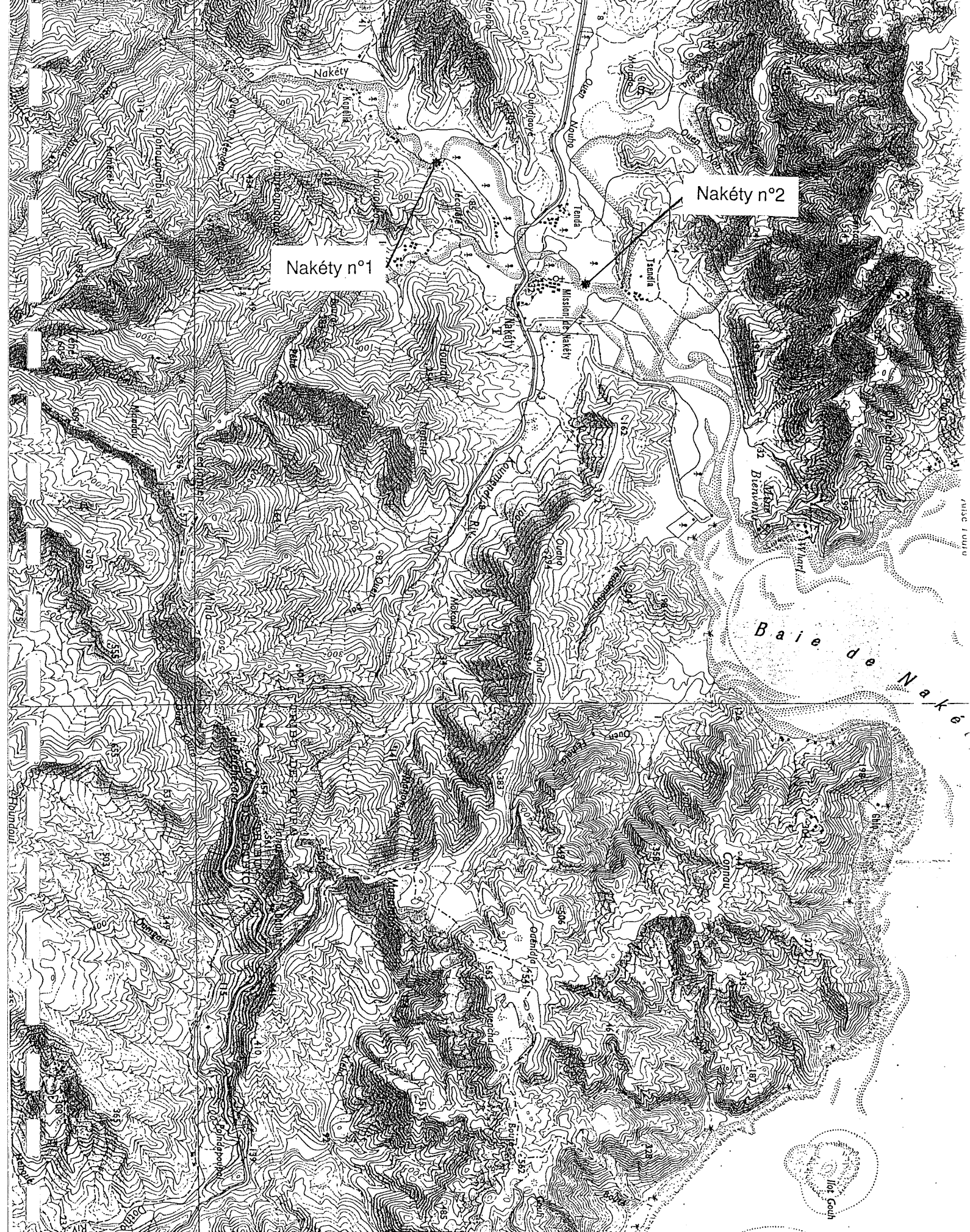
	valeurs mesurées	valeurs limites *
Paramètres physico-chimiques		
Chlorures (mg/l en Cl)	3,5	250
Sulfates (mg/l en SO4)	<1	250
Paramètres indésirables		
Nitrates (mg/l en NO3)	0,17	50
Nitrites (mg/l en NO2)	<0,01	0,1
Ammonium (mg/l en NH4)	0,01	0,5
DCO (mg/l en O2)	3	
DBO5 (mg/l en O2)	<1	
MES (mg/l)	<0,5	
Paramètres toxiques		
Nickel (µg/l en Ni)	1,4	50
Paramètres bactériologiques		
Coliformes thermotolérants (/100ml) ..	2	0
Streptocoques fécaux (/100 ml)	0	0

* Limites de qualité des eaux destinées à la consommation humaine (Décret 89-3 du 3/01/89 du JORF)

Commentaires:

Paramètres bactériologiques hors normes

COMMUNE DE CANALA



PROVINCE : SUD	Commune de Canala
LIEU DE PRELEVEMENT NOM DE L'ECHANTILLON	La Ouen Nakéty Nakéty n°1
ACCES PAR:	route de la tribu de Kopélia
DATE DE PRELEVEMENT:	21/10/93
HEURE DE PRELEVEMENT:	8H30
TEMPS	beau temps
DESCRIPTION DU SITE DE PRELEVEMENT PAR RAPPORT A DES REPERES FIXES	1,2 km sur route de Kopélia, dans un coude de la rivière
DESCRIPTION DU LIT DE LA RIVIERE, PROFONDEUR D'EAU	qq rochers, cailloux, limon bcp. de nappes de débris végé- taux divers, petites algues
ASPECT DE L'EAU	très légèrement trouble
PRESENCE OU NON DE COURANT	oui, faible
TEMPERATURE	22°C
CONDUCTIVITE	151 µS
OXYGENE DISSOUS	18%
pH	8,4
OBSERVATIONS	peu d'oxygène dissous

plan de situation présenté en page 32

Résultats des analyses de laboratoire

Lieu de prélèvement: Nakéty n°1

Date de prélèvement: 21/10/93

	valeurs mesurées	valeurs limites *
Paramètres physico-chimiques		
Chlorures (mg/l en Cl)	8,1	250
Sulfates (mg/l en SO4)	3	250
Paramètres indésirables		
Nitrates (mg/l en NO3)	<0,01	50
Nitrites (mg/l en NO2)	<0,01	0,1
Ammonium (mg/l en NH4)	0,02	0,5
DCO (mg/l en O2)	13	
DBO5 (mg/l en O2)	<1	
MES (mg/l)	33	
Paramètres toxiques		
Nickel (µg/l en Ni)	3	50
Paramètres bactériologiques		
Coliformes thermotolérants (/100ml) ...	36	0
Streptocoques fécaux (/100 ml)	48	0

* Limites de qualité des eaux destinées à la consommation humaine (Décret 89-3 du 3/01/89 du JORF)

Commentaires:

Paramètres bactériologiques hors normes

PROVINCE : SUD	Commune de Canala
LIEU DE PRELEVEMENT NOM DE L'ECHANTILLON	La Ouen Nakéty Nakéty n°2
ACCES PAR:	mission de Nakéty
DATE DE PRELEVEMENT:	21/10/93
HEURE DE PRELEVEMENT:	10H00
TEMPS	beau temps
DESCRIPTION DU SITE DE PRELEVEMENT PAR RAPPORT A DES REPERES FIXES	au bout du chemin, derrière l'église de la mission de Nakéty
DESCRIPTION DU LIT DE LA RIVIERE, PROFONDEUR D'EAU	Quelques rochers, limon, prof env 1,5 m
ASPECT DE L'EAU	clair
PRESENCE OU NON DE COURANT	oui, léger
TEMPERATURE	25°C
CONDUCTIVITE	31300 µS
OXYGENE DISSOUS	51%
pH	7,9
OBSERVATIONS	eau saumâtre

plan de situation présenté en page 32

Résultats des analyses de laboratoire

Lieu de prélèvement: Nakéty n°2

Date de prélèvement: 21/10/93

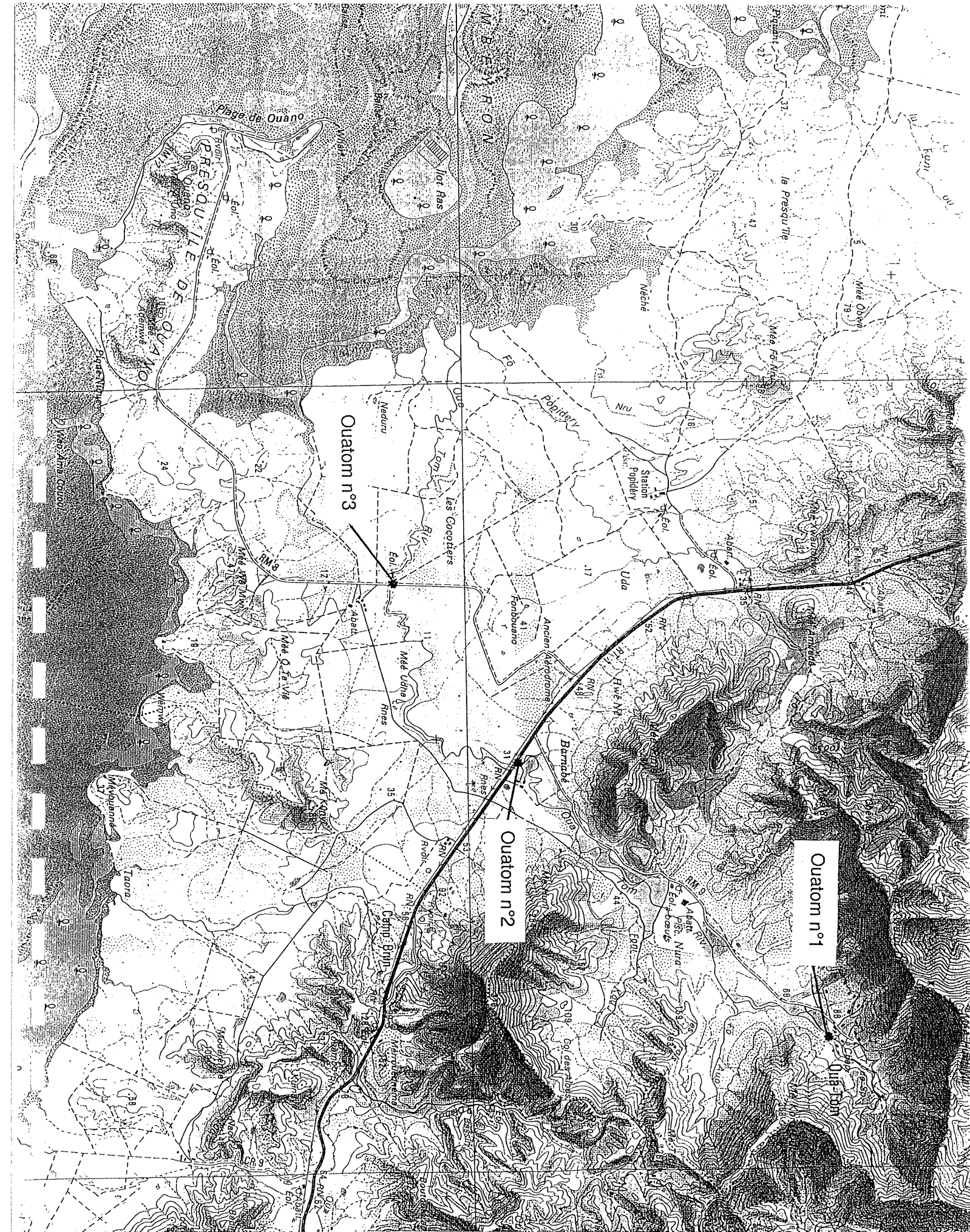
	valeurs mesurées	valeurs limites *
Paramètres physico-chimiques		
Chlorures (mg/l en Cl)	12100	250
Sulfates (mg/l en SO4)	1700	250
Paramètres indésirables		
Nitrates (mg/l en NO3)	0,07	50
Nitrites (mg/l en NO2)	<0,01	0,1
Ammonium (mg/l en NH4)	0,01	0,5
DCO (mg/l en O2)	12	
DBO5 (mg/l en O2)	1	
MES (mg/l)	1	
Paramètres toxiques		
Nickel (µg/l en Ni)	9	50
Paramètres bactériologiques		
Coliformes thermotolérants (/100ml) ...	24	0
Streptocoques fécaux (/100 ml)	20	0

* Limites de qualité des eaux destinées à la consommation humaine (Décret 89-3 du 3/01/89 du JORF)

Commentaires:

Paramètres bactériologiques hors normes
Eau saumâtre

COMMUNE DE LA FOA



PROVINCE : SUD	Commune de La Foa
LIEU DE PRELEVEMENT NOM DE L'ECHANTILLON	La Ouatom, à la tribu Ouatom n°1
ACCES PAR:	route tribu de Ouatom
DATE DE PRELEVEMENT:	26/10/93
HEURE DE PRELEVEMENT:	
TEMPS	
DESCRIPTION DU SITE DE PRELEVEMENT PAR RAPPORT A DES REPERES FIXES	A la tribu de Ouatom
DESCRIPTION DU LIT DE LA RIVIERE, PROFONDEUR D'EAU	à sec
ASPECT DE L'EAU	
PRESENCE OU NON DE COURANT	
TEMPERATURE	
CONDUCTIVITE	
OXYGENE DISSOUS	
pH	
OBSERVATIONS	

plan de situation présenté en page 37

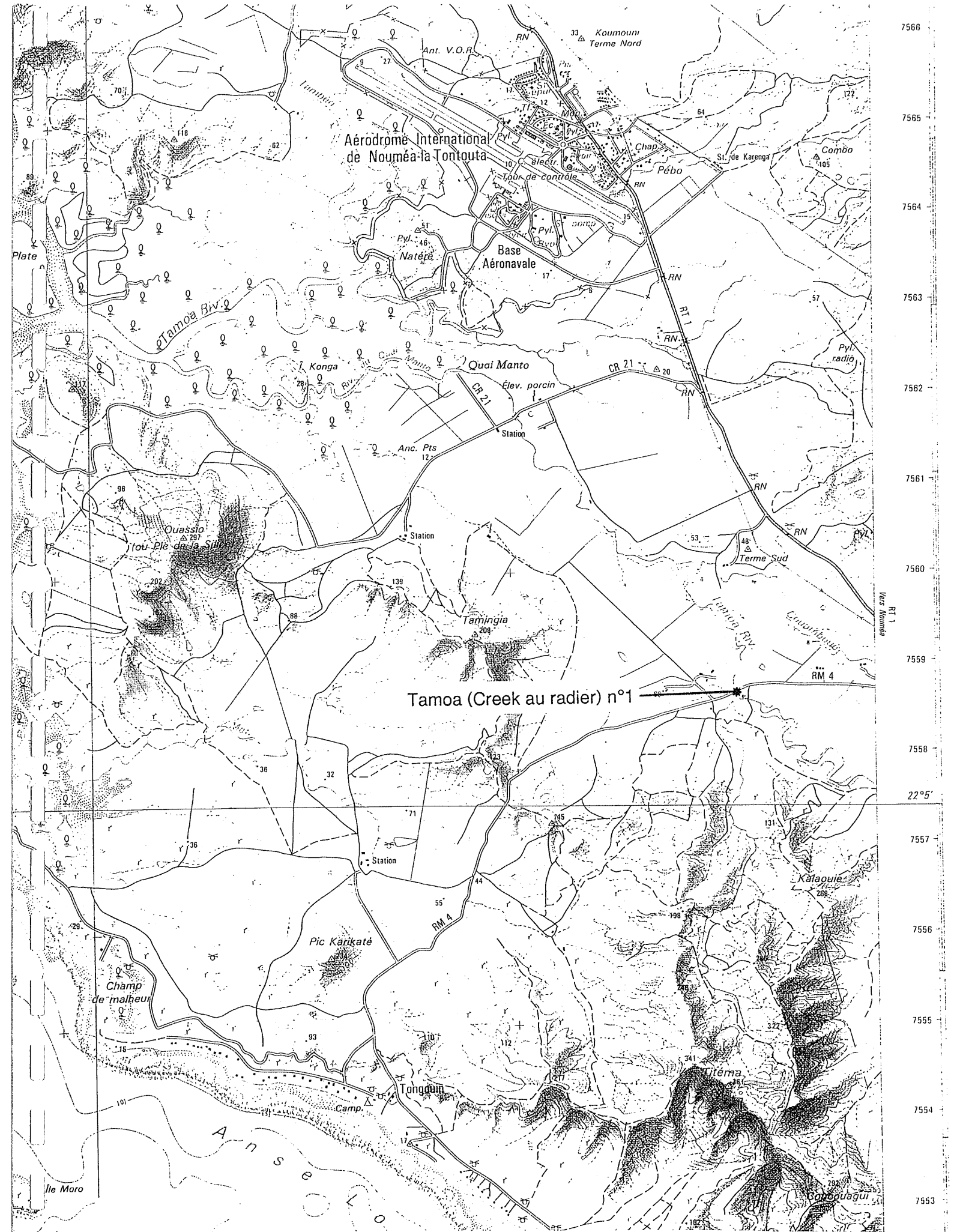
PROVINCE : SUD	Commune de La Foa
LIEU DE PRELEVEMENT NOM DE L'ECHANTILLON	La Ouatom Ouatom n°2
ACCES PAR:	RT1
DATE DE PRELEVEMENT:	26/10/93
HEURE DE PRELEVEMENT:	
TEMPS	
DESCRIPTION DU SITE DE PRELEVEMENT PAR RAPPORT A DES REPERES FIXES	Au pont sur la RT1
DESCRIPTION DU LIT DE LA RIVIERE, PROFONDEUR D'EAU	à sec
ASPECT DE L'EAU	
PRESENCE OU NON DE COURANT	
TEMPERATURE	
CONDUCTIVITE	
OXYGENE DISSOUS	
pH	
OBSERVATIONS	

plan de situation présenté en page 37

PROVINCE : SUD	Commune de La Foa
LIEU DE PRELEVEMENT NOM DE L'ECHANTILLON	La Ouatom Ouatom n°3
ACCES PAR:	route Ouano
DATE DE PRELEVEMENT:	26/10/93
HEURE DE PRELEVEMENT:	
TEMPS	
DESCRIPTION DU SITE DE PRELEVEMENT PAR RAPPORT A DES REPERES FIXES	Au gué route de Ouano
DESCRIPTION DU LIT DE LA RIVIERE, PROFONDEUR D'EAU	à sec
ASPECT DE L'EAU	
PRESENCE OU NON DE COURANT	
TEMPERATURE	
CONDUCTIVITE	
OXYGENE DISSOUS	
pH	
OBSERVATIONS	

plan de situation présenté en page 37

COMMUNE DE LA TONTOUTA



7566
7565
7564
7563
7562
7561
7560
7559
7558
22°5'
7557
7556
7555
7554
7553

RT 1
Vers Maridadi

PROVINCE : SUD	Commune de La Tontouta
LIEU DE PRELEVEMENT NOM DE L'ECHANTILLON	La Tamoa Tamoa (creek au radier) n°1
ACCES PAR:	par RM4
DATE DE PRELEVEMENT:	21/10/93
HEURE DE PRELEVEMENT:	17H30
TEMPS	beau temps
DESCRIPTION DU SITE DE PRELEVEMENT PAR RAPPORT A DES REPERES FIXES	moins de 3 Km de la RT1 sur la RM4, en amont du pont recouvrant l'ancien radier
DESCRIPTION DU LIT DE LA RIVIERE, PROFONDEUR D'EAU	cailloux, un peu envasé, profondeur environ 50 cm
ASPECT DE L'EAU	clair
PRESENCE OU NON DE COURANT	oui, léger
TEMPERATURE	53%
CONDUCTIVITE	(eau douce, en amont barrage de sels)
OXYGENE DISSOUS	55%
pH	8,2
OBSERVATIONS	débit contrôlé car retenue d'eau en amont libérée selon besoins (selon un riverain)

plan de situation présenté en page 41

Résultats des analyses de laboratoire

Lieu de prélèvement: Tamoá (creek au radier) n°1

Date de prélèvement: 21/10/93

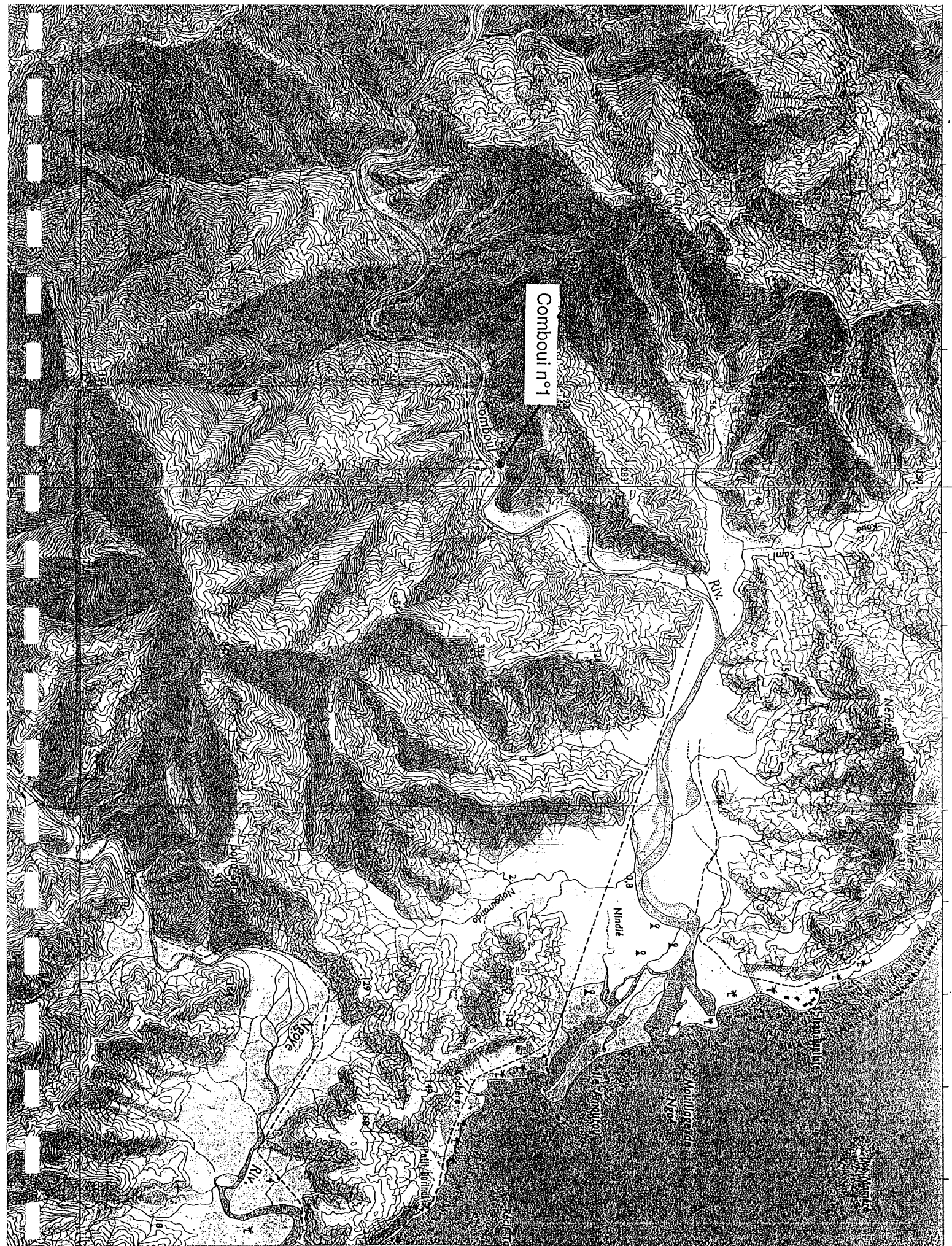
	valeurs mesurées	valeurs limites *
Paramètres physico-chimiques		
Chlorures (mg/l en Cl)	4,4	250
Sulfates (mg/l en SO ₄)	3	250
Paramètres indésirables		
Nitrates (mg/l en NO ₃)	<0,01	50
Nitrites (mg/l en NO ₂)	<0,01	0,1
Ammonium (mg/l en NH ₄)	0	0,5
DCO (mg/l en O ₂)	15	
DBO ₅ (mg/l en O ₂)	<1	
MES (mg/l)	2,5	
Paramètres toxiques		
Nickel (µg/l en Ni)	16	50
Paramètres bactériologiques		
Coliformes thermotolérants (/100ml) ...	24	0
Streptocoques fécaux (/100 ml)	18	0

* Limites de qualité des eaux destinées à la consommation humaine (Décret 89-3 du 3/01/89 du JORF)

Commentaires:

Paramètres bactériologiques hors normes

COMMUNE DE THIO



PROVINCE : SUD	commune de THIO
LIEU DE PRELEVEMENT NOM DE L'ECHANTILLON	La Comboui Comboui n°1
ACCES PAR:	route de mines, à partir de Saint Joseph
DATE DE PRELEVEMENT:	03/11/93
HEURE DE PRELEVEMENT:	14H20
TEMPS	couvert
DESCRIPTION DU SITE DE PRELEVEMENT PAR RAPPORT A DES REPERES FIXES	En amont du gué, en amont de la rivière de Koum.
DESCRIPTION DU LIT DE LA RIVIERE, PROFONDEUR D'EAU	Galets légèrement recouverts de petites algues, profondeur environ 1m
ASPECT DE L'EAU	clair
PRESENCE OU NON DE COURANT	oui
TEMPERATURE	24,9°C
CONDUCTIVITE	107 µS
OXYGENE DISSOUS	98%
pH	8,3
OBSERVATIONS	

plan de situation présenté en page 44

Résultats des analyses de laboratoire

Lieu de prélèvement: Comboui n°1

Date de prélèvement: 03/11/93

	valeurs mesurées	valeurs limites *
Paramètres physico-chimiques		
Chlorures (mg/l en Cl)	5	250
Sulfates (mg/l en SO4)	<1	250
Paramètres indésirables		
Nitrates (mg/l en NO3)	0,25	50
Nitrites (mg/l en NO2)	<0,01	0,1
Ammonium (mg/l en NH4)	0	0,5
DCO (mg/l en O2)	<1	
DBO5 (mg/l en O2)	<1	
MES (mg/l)	<0,5	
Paramètres toxiques		
Nickel (µg/l en Ni)	3,5	50
Paramètres bactériologiques		
Coliformes thermotolérants (/100ml) ..	0	0
Streptocoques fécaux (/100 ml)	1	0

* Limites de qualité des eaux destinées à la consommation humaine (Décret 89-3 du 3/01/89 du JORF)

Commentaires:

Paramètres bactériologiques hors normes



PROVINCE : SUD	Commune de THIO
LIEU DE PRELEVEMENT NOM DE L'ECHANTILLON	La Dothio, amont confluence Nékuitourou Dothio n°1
ACCES PAR:	pont avant route à horaire
DATE DE PRELEVEMENT:	21/10/93
HEURE DE PRELEVEMENT:	12H45
TEMPS	beau temps
DESCRIPTION DU SITE DE PRELEVEMENT PAR RAPPORT A DES REPERES FIXES	environ 20 m en amont du pont
DESCRIPTION DU LIT DE LA RIVIERE, PROFONDEUR D'EAU	cailloux, profondeur 50 cm
ASPECT DE L'EAU	clair
PRESENCE OU NON DE COURANT	oui
TEMPERATURE	28,2°C
CONDUCTIVITE	140 µS
OXYGENE DISSOUS	87%
pH	8,4
OBSERVATIONS	

plan de situation présenté en page 47

Résultats des analyses de laboratoire

Lieu de prélèvement: Douthio n°1

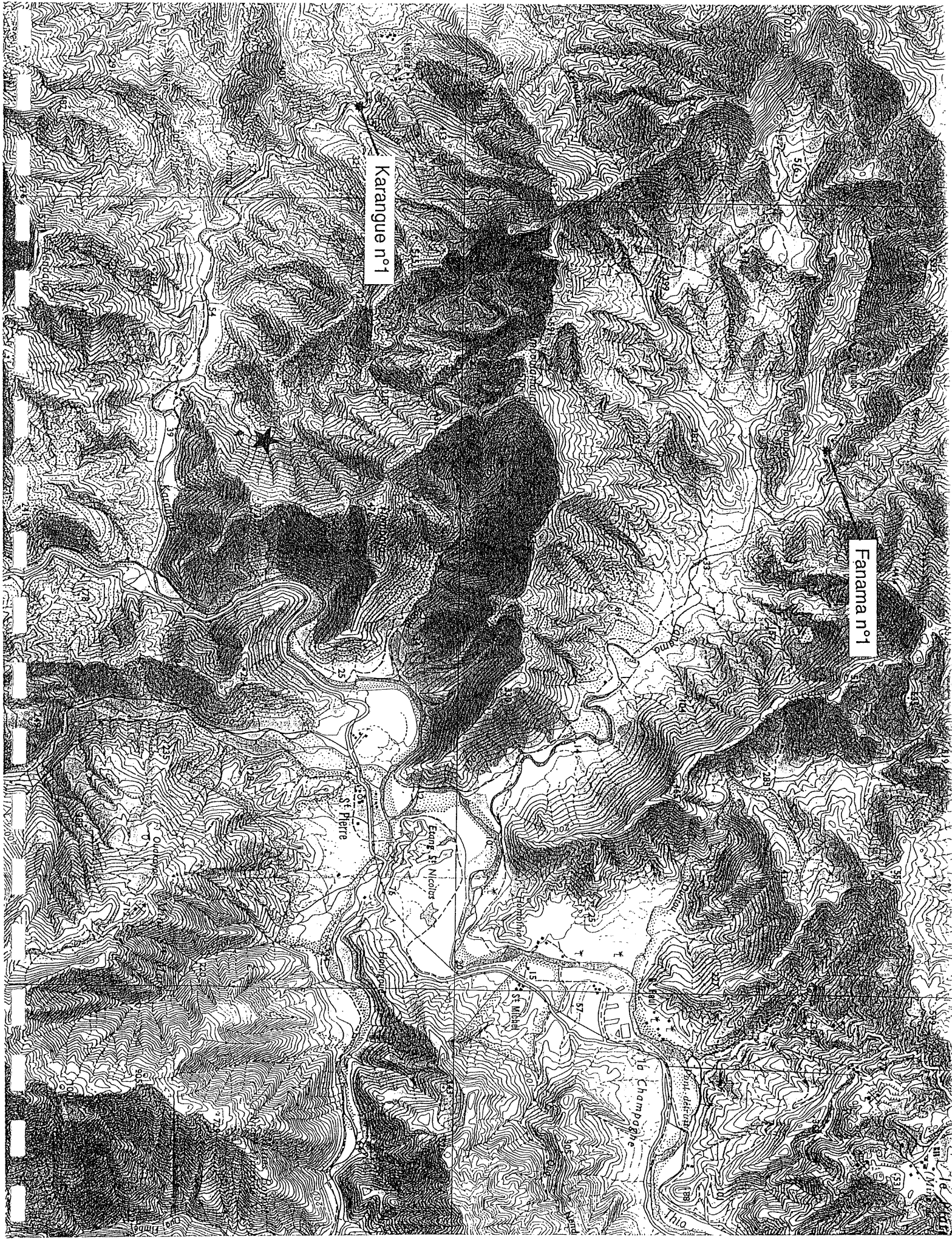
Date de prélèvement: 21/10/93

	valeurs mesurées	valeurs limites *
Paramètres physico-chimiques		
Chlorures (mg/l en Cl)	9,9	250
Sulfates (mg/l en SO4)	1	250
Paramètres indésirables		
Nitrates (mg/l en NO3)	0,11	50
Nitrites (mg/l en NO2)	<0,01	0,1
Ammonium (mg/l en NH4)	<0,01	0,5
DCO (mg/l en O2)	1	
DBO5 (mg/l en O2)	<1	
MES (mg/l)	<0,5	
Paramètres toxiques		
Nickel (µg/l en Ni)	9	50
Paramètres bactériologiques		
Coliformes thermotolérants (/100ml) ..	2	0
Streptocoques fécaux (/100 ml)	0	0

* Limites de qualité des eaux destinées à la consommation humaine (Décret 89-3 du 3/01/89 du JORF)

Commentaires:

Paramètres bactériologiques hors normes



PROVINCE : SUD	commune de THIO
LIEU DE PRELEVEMENT NOM DE L'ECHANTILLON	La Fanama, tribu de Ouindo Fanama n°1
ACCES PAR:	piste à partir de Saint-Pierre pour la tribu de Ouindo
DATE DE PRELEVEMENT:	25/10/93
HEURE DE PRELEVEMENT:	16H40
TEMPS	beau temps
DESCRIPTION DU SITE DE PRELEVEMENT PAR RAPPORT A DES REPERES FIXES	gué menant à des habitations juste en aval de la tribu
DESCRIPTION DU LIT DE LA RIVIERE, PROFONDEUR D'EAU	cailloux, légèrement envasé, qq algues, prof env 40 cm
ASPECT DE L'EAU	clair
PRESENCE OU NON DE COURANT	oui
TEMPERATURE	26,6°C
CONDUCTIVITE	245 µS
OXYGENE DISSOUS	97%
pH	8,3
OBSERVATIONS	

plan de situation présenté en page 50

Résultats des analyses de laboratoire

Lieu de prélèvement: Fanama n°1

Date de prélèvement: 25/10/93

	valeurs mesurées	valeurs limites *
Paramètres physico-chimiques		
Chlorures (mg/l en Cl)	9,6	250
Sulfates (mg/l en SO4)	3	250
Paramètres indésirables		
Nitrates (mg/l en NO3)	0,03	50
Nitrites (mg/l en NO2)	<0,01	0,1
Ammonium (mg/l en NH4)	0,01	0,5
DCO (mg/l en O2)	18	
DBO5 (mg/l en O2)	2	
MES (mg/l)	1	
Paramètres toxiques		
Nickel (µg/l en Ni)	3,4	50
Paramètres bactériologiques		
Coliformes thermotolérants (/100ml) ...	70	0
Streptocoques fécaux (/100 ml)	32	0

* Limites de qualité des eaux destinées à la consommation humaine (Décret 89-3 du 3/01/89 du JORF)

Commentaires:

Paramètres bactériologiques hors normes

PROVINCE : SUD	Commune de Thio
LIEU DE PRELEVEMENT NOM DE L'ECHANTILLON	La Karangue, aval tribu de Kouaré Karangue n°1
ACCES PAR:	route de Kouaré
DATE DE PRELEVEMENT:	25/10/93
HEURE DE PRELEVEMENT:	15H15
TEMPS	beau temps
DESCRIPTION DU SITE DE PRELEVEMENT PAR RAPPORT A DES REPERES FIXES	en amont du pont radier avant tribu de Kouaré
DESCRIPTION DU LIT DE LA RIVIERE, PROFONDEUR D'EAU	rochers, graviers, qq. algues, roseaux, profondeur env. 1 m
ASPECT DE L'EAU	clair
PRESENCE OU NON DE COURANT	oui
TEMPERATURE	27°C
CONDUCTIVITE	100 µS
OXYGENE DISSOUS	102%
pH	8,6
OBSERVATIONS	certaines habitants disent avoir un captage en aval chargé en particules

plan de situation présenté en page 50

Résultats des analyses de laboratoire

Lieu de prélèvement: Karangue n°1

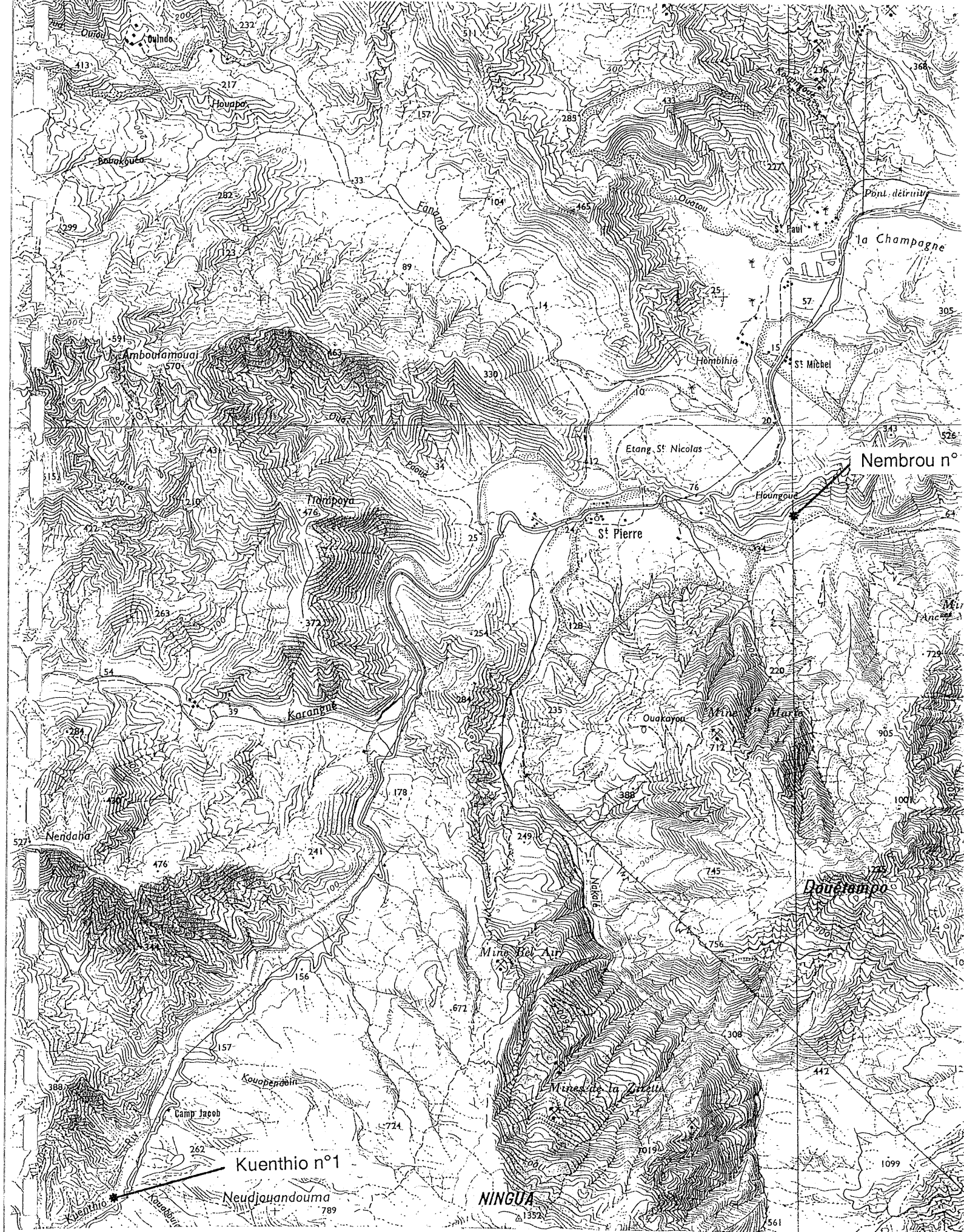
Date de prélèvement: 25/10/93

	valeurs mesurées	valeurs limites *
Paramètres physico-chimiques		
Chlorures (mg/l en Cl)	8,5	250
Sulfates (mg/l en SO4)	3	250
Paramètres indésirables		
Nitrates (mg/l en NO3)	0,02	50
Nitrites (mg/l en NO2)	<0,01	0,1
Ammonium (mg/l en NH4)	<0,01	0,5
DCO (mg/l en O2)	28	
DBO5 (mg/l en O2)	5	
MES (mg/l)	1,5	
Paramètres toxiques		
Nickel (µg/l en Ni)	1,1	50
Paramètres bactériologiques		
Coliformes thermotolérants (/100ml) ..	116	0
Streptocoques fécaux (/100 ml)	8	0

* Limites de qualité des eaux destinées à la consommation humaine (Décret 89-3 du 3/01/89 du JORF)

Commentaires:

Paramètres bactériologiques hors normes



PROVINCE : SUD	Commune de Thio
LIEU DE PRELEVEMENT NOM DE L'ECHANTILLON	La Kuenthio Kuenthio n°1
ACCES PAR:	Route Territoriale 4
DATE DE PRELEVEMENT:	25/10/93
HEURE DE PRELEVEMENT:	14H45
TEMPS	beau temps
DESCRIPTION DU SITE DE PRELEVEMENT PAR RAPPORT A DES REPERES FIXES	chemin en contrebas à environ 2 km après embranchement tribu de Kouarga, sur RT4
DESCRIPTION DU LIT DE LA RIVIERE, PROFONDEUR D'EAU	graviers, profondeur environ 50 cm
ASPECT DE L'EAU	clair
PRESENCE OU NON DE COURANT	oui
TEMPERATURE	28°C
CONDUCTIVITE	242 µS
OXYGENE DISSOUS	96%
PH	8,6
OBSERVATIONS	

plan de situation présenté en page 55

Résultats des analyses de laboratoire

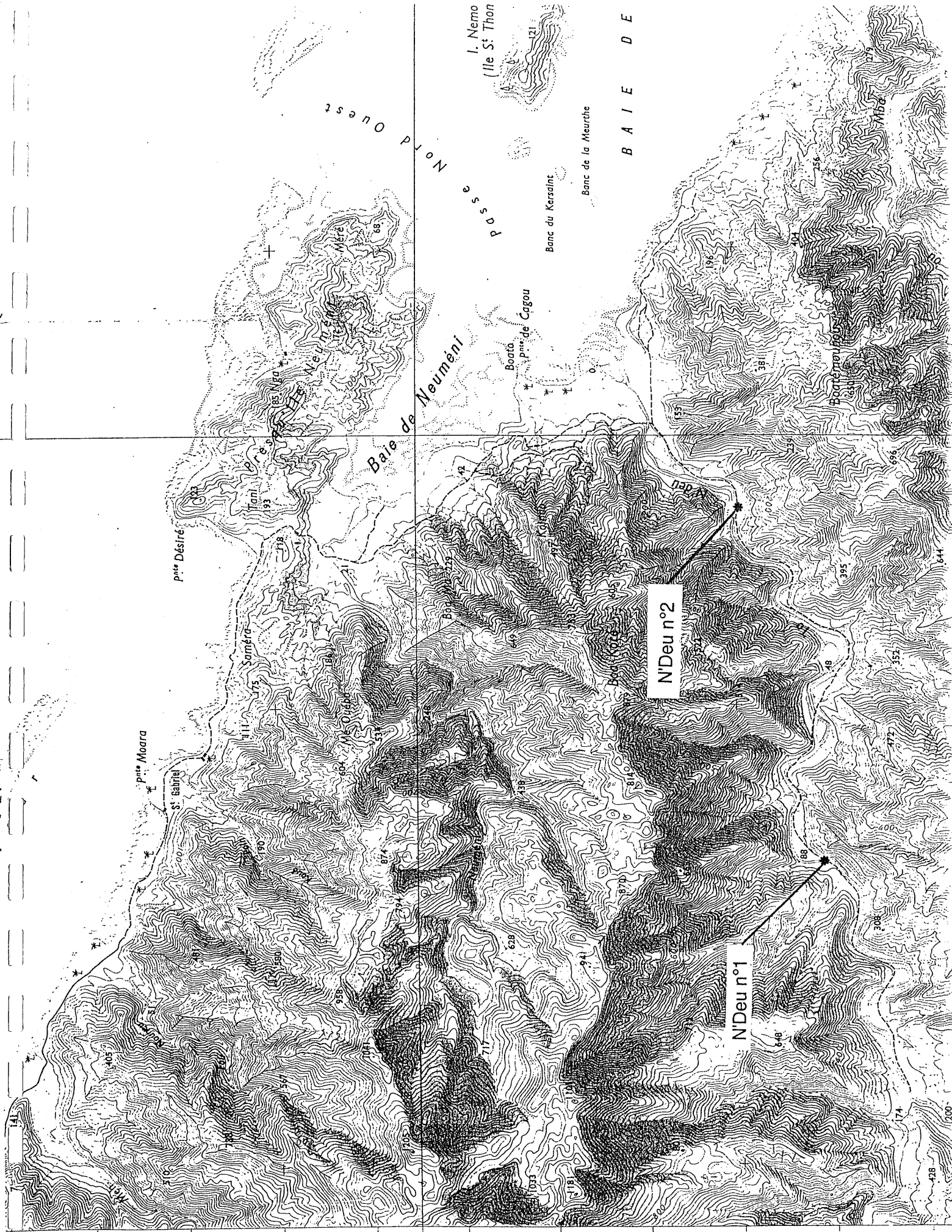
Lieu de prélèvement: Kuenthio n°1
Date de prélèvement: 25/10/93

	valeurs mesurées	valeurs limites *
Paramètres physico-chimiques		
Chlorures (mg/l en Cl)	6,2	250
Sulfates (mg/l en SO4)	1	250
Paramètres indésirables		
Nitrates (mg/l en NO3)	0,05	50
Nitrites (mg/l en NO2)	<0,01	0,1
Ammonium (mg/l en NH4)	0	0,5
DCO (mg/l en O2)	7	
DBO5 (mg/l en O2)	1	
MES (mg/l)	0,5	
Paramètres toxiques		
Nickel (µg/l en Ni)	6,2	50
Paramètres bactériologiques		
Coliformes thermotolérants (/100ml) ..	72	0
Streptocoques fécaux (/100 ml)	44	0

* Limites de qualité des eaux destinées à la consommation humaine (Décret 89-3 du 3/01/89 du JORF)

Commentaires:

Paramètres bactériologiques hors normes



PROVINCE : SUD	Commune de Thio
LIEU DE PRELEVEMENT NOM DE L'ECHANTILLON	La N'Deu N'Deu n°1
ACCES PAR:	pas d'accès, route coupée
DATE DE PRELEVEMENT:	
HEURE DE PRELEVEMENT:	
TEMPS	
DESCRIPTION DU SITE DE PRELEVEMENT PAR RAPPORT A DES REPERES FIXES	
DESCRIPTION DU LIT DE LA RIVIERE, PROFONDEUR D'EAU	
ASPECT DE L'EAU	
PRESENCE OU NON DE COURANT	
TEMPERATURE	
CONDUCTIVITE	
OXYGENE DISSOUS	
pH	
OBSERVATIONS	

plan de situation présenté en page 58

PROVINCE : SUD	Commune de Thio
LIEU DE PRELEVEMENT NOM DE L'ECHANTILLON	La N'Deu N'Deu n°2
ACCES PAR:	Piste rive droite
DATE DE PRELEVEMENT:	21/10/93
HEURE DE PRELEVEMENT:	14H00
TEMPS	beau temps
DESCRIPTION DU SITE DE PRELEVEMENT PAR RAPPORT A DES REPERES FIXES	à 1100 m après début de piste avant la carrière
DESCRIPTION DU LIT DE LA RIVIERE, PROFONDEUR D'EAU	rochers, petit torrent avec trous d'eau d'env 2 m
ASPECT DE L'EAU	clair
PRESENCE OU NON DE COURANT	oui, assez fort
TEMPERATURE	26,2°C
CONDUCTIVITE	96 µS
OXYGENE DISSOUS	101%
pH	8,27
OBSERVATIONS	piste coupée après la carrière

plan de situation présenté en page 58

Résultats des analyses de laboratoire

Lieu de prélèvement: N'Deu n°1
Date de prélèvement: 21/10/93

	valeurs mesurées	valeurs limites *
Paramètres physico-chimiques		
Chlorures (mg/l en Cl)	7,1	250
Sulfates (mg/l en SO4)	<1	250
Paramètres indésirables		
Nitrates (mg/l en NO3)	0,21	50
Nitrites (mg/l en NO2)	<0,01	0,1
Ammonium (mg/l en NH4)	0	0,5
DCO (mg/l en O2)	<1	
DBO5 (mg/l en O2)	<1	
MES (mg/l)	<0,5	
Paramètres toxiques		
Nickel (µg/l en Ni)	7	50
Paramètres bactériologiques		
Coliformes thermotolérants (/100ml) ..	4	0
Streptocoques fécaux (/100 ml)	2	0

* Limites de qualité des eaux destinées à la consommation humaine (Décret 89-3 du 3/01/89 du JORF)

Commentaires:

Paramètres bactériologiques hors normes

PROVINCE : SUD	Commune de Thio
LIEU DE PRELEVEMENT NOM DE L'ECHANTILLON	La Nembrou Nembrou n°1
ACCES PAR:	piste rive gauche, puis à pied
DATE DE PRELEVEMENT:	21/10/93
HEURE DE PRELEVEMENT:	15H15
TEMPS	beau temps
DESCRIPTION DU SITE DE PRELEVEMENT PAR RAPPORT A DES REPERES FIXES	2 Km avant l'aplomb des mines Bornet, dans grand coude à droite en remontant la rivière
DESCRIPTION DU LIT DE LA RIVIERE, PROFONDEUR D'EAU	gros galets 30 cm
ASPECT DE L'EAU	clair
PRESENCE OU NON DE COURANT	oui
TEMPERATURE	25,9°C
CONDUCTIVITE	
OXYGENE DISSOUS	97%
pH	8,5
OBSERVATIONS	piste impraticable aux 4 X 4 après 1 Km, on remonte le lit de la rivière ou on prend le sentier pédestre

plan de situation présenté en page 55

Résultats des analyses de laboratoire

Lieu de prélèvement: Nembrou n°1

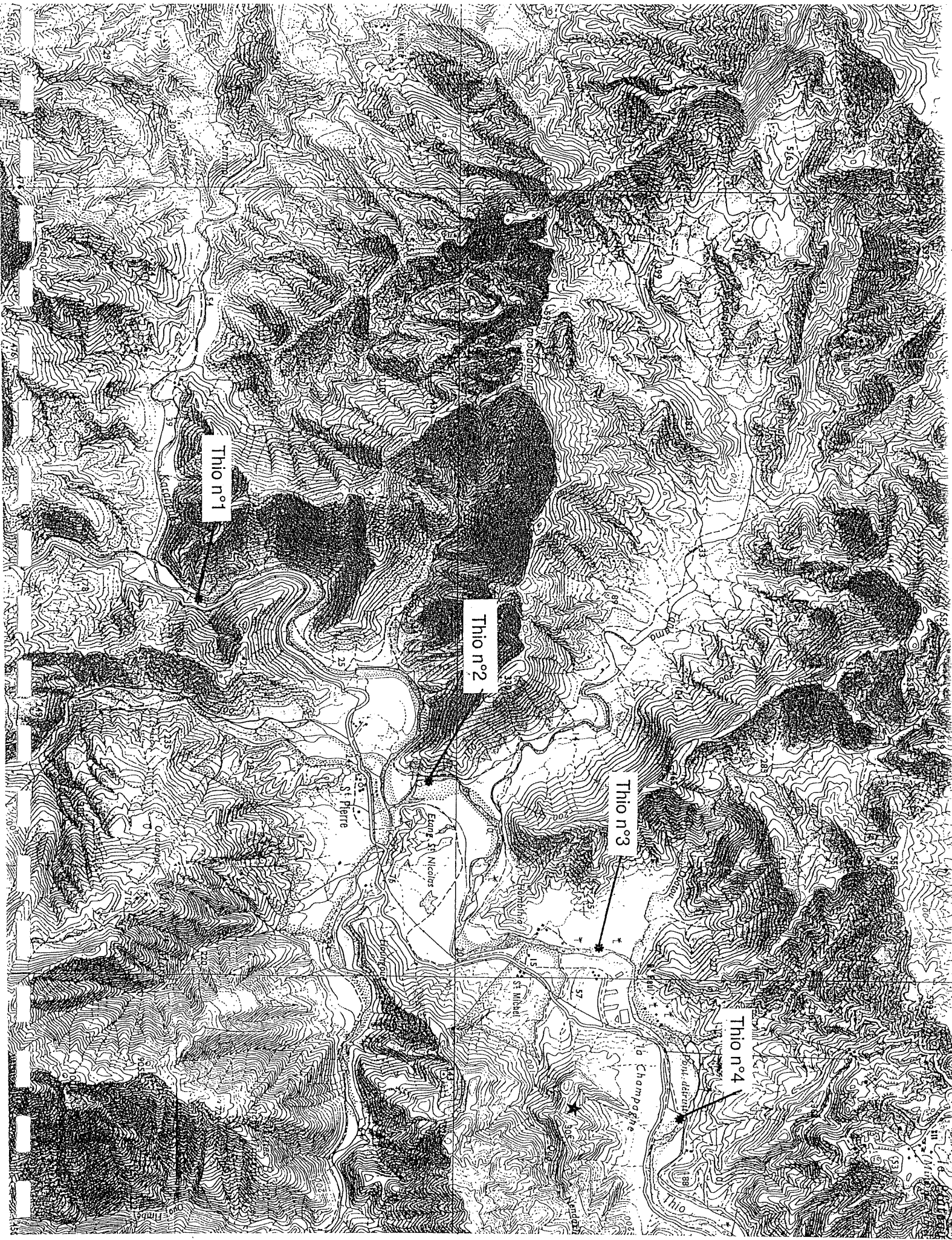
Date de prélèvement: 21/10/93

	valeurs mesurées	valeurs limites *
Paramètres physico-chimiques		
Chlorures (mg/l en Cl)	18,6	250
Sulfates (mg/l en SO4)	<1	250
Paramètres indésirables		
Nitrates (mg/l en NO3)	0,3	50
Nitrites (mg/l en NO2)	<0,01	0,1
Ammonium (mg/l en NH4)	0	0,5
DCO (mg/l en O2)	14	
DBO5 (mg/l en O2)	<1	
MES (mg/l)	<0,5	
Paramètres toxiques		
Nickel (µg/l en Ni)	10	50
Paramètres bactériologiques		
Coliformes thermotolérants (/100ml) ..	8	0
Streptocoques fécaux (/100 ml)	0	0

* Limites de qualité des eaux destinées à la consommation humaine (Décret 89-3 du 3/01/89 du JORF)

Commentaires:

Paramètres bactériologiques hors normes



PROVINCE : SUD	Commune de Thio
LIEU DE PRELEVEMENT NOM DE L'ECHANTILLON	La Thio, aval confluence Karangue Thio n°1
ACCES PAR:	RT4
DATE DE PRELEVEMENT:	25/10/93
HEURE DE PRELEVEMENT:	16H00
TEMPS	beau temps
DESCRIPTION DU SITE DE PRELEVEMENT PAR RAPPORT A DES REPERES FIXES	accès par chemin à environ 1 Km après confluence karangue
DESCRIPTION DU LIT DE LA RIVIERE, PROFONDEUR D'EAU	cailloux recouverts de qq. algues + vase, prof. env. 0,4m
ASPECT DE L'EAU	clair
PRESENCE OU NON DE COURANT	oui
TEMPERATURE	29,4°C
CONDUCTIVITE	190
OXYGENE DISSOUS	103%
pH	8,51
OBSERVATIONS	

plan de situation présenté en page 64

Résultats des analyses de laboratoire

Lieu de prélèvement: Thio n°1
Date de prélèvement: 25/10/93

	valeurs mesurées	valeurs limites *
Paramètres physico-chimiques		
Chlorures (mg/l en Cl)	7,8	250
Sulfates (mg/l en SO4)	1	250
Paramètres indésirables		
Nitrates (mg/l en NO3)	0,04	50
Nitrites (mg/l en NO2)	<0,01	0,1
Ammonium (mg/l en NH4)	0	0,5
DCO (mg/l en O2)	8	
DBO5 (mg/l en O2)	1	
MES (mg/l)	1	
Paramètres toxiques		
Nickel (µg/l en Ni)	6,2	50
Paramètres bactériologiques		
Coliformes thermotolérants (/100ml) ...	2	0
Streptocoques fécaux (/100 ml)	24	0

* Limites de qualité des eaux destinées à la consommation humaine (Décret 89-3 du 3/01/89 du JORF)

Commentaires:

Paramètres bactériologiques hors normes

PROVINCE : SUD	Commune de Thio
LIEU DE PRELEVEMENT NOM DE L'ECHANTILLON	La Thio, à Saint Pierre Thio n°2
ACCES PAR:	Piste vers Ouindo
DATE DE PRELEVEMENT:	26/10/93
HEURE DE PRELEVEMENT:	13H00
TEMPS	beau temps
DESCRIPTION DU SITE DE PRELEVEMENT PAR RAPPORT A DES REPERES FIXES	200 m en aval après la traversée de la rivière
DESCRIPTION DU LIT DE LA RIVIERE, PROFONDEUR D'EAU	bordure de roseaux, cailloux recouverts de qq. algues et un peu de vase, prof. env. 1m
ASPECT DE L'EAU	clair
PRESENCE OU NON DE COURANT	oui
TEMPERATURE	27°C
CONDUCTIVITE	194 µS
OXYGENE DISSOUS	107%
pH	8,4
OBSERVATIONS	

plan de situation présenté en page 64

Résultats des analyses de laboratoire

Lieu de prélèvement: Thio n°2
Date de prélèvement: 26/10/93

	valeurs mesurées	valeurs limites *
Paramètres physico-chimiques		
Chlorures (mg/l en Cl)	5,7	250
Sulfates (mg/l en SO4)	<1	250
Paramètres indésirables		
Nitrates (mg/l en NO3)	0,19	50
Nitrites (mg/l en NO2)	<0,01	0,1
Ammonium (mg/l en NH4)	0	0,5
DCO (mg/l en O2)	3	
DBO5 (mg/l en O2)	<1	
MES (mg/l)	0,5	
Paramètres toxiques		
Nickel (µg/l en Ni)	2,9	50
Paramètres bactériologiques		
Coliformes thermotolérants (/100ml) ..	20	0
Streptocoques fécaux (/100 ml)	18	0

*Limites de qualité des eaux destinées à la consommation humaine (Décret 89-3 du 3/01/89 du JORF)

Commentaires:

Paramètres bactériologiques hors normes

PROVINCE : SUD	Commune de Thio
LIEU DE PRELEVEMENT NOM DE L'ECHANTILLON	La Thio, à Saint Michel Thio n°3
ACCES PAR:	piste mines SLN, au niveau pont détruit, puis piste à gauche après rivière Thio vers Saint Michel
DATE DE PRELEVEMENT:	26/10/93
HEURE DE PRELEVEMENT:	14H30
TEMPS	beau temps
DESCRIPTION DU SITE DE PRELEVEMENT PAR RAPPORT A DES REPERES FIXES	A Saint Michel, juste en aval des premières maisons
DESCRIPTION DU LIT DE LA RIVIERE, PROFONDEUR D'EAU	cailloux avec léger recouvre- ment algues + vase, prof. env. 1,5 m, bordure roseaux en face
ASPECT DE L'EAU	clair
PRESENCE OU NON DE COURANT	oui
TEMPERATURE	25,7 °C
CONDUCTIVITE	185 µS
OXYGENE DISSOUS	105%
pH	8,2
OBSERVATIONS	

plan de situation présenté en page 64

Résultats des analyses de laboratoire

Lieu de prélèvement: Thio n°3
Date de prélèvement: 26/10/93

	valeurs mesurées	valeurs limites *
Paramètres physico-chimiques		
Chlorures (mg/l en Cl)	5,5	250
Sulfates (mg/l en SO4)	1	250
Paramètres indésirables		
Nitrates (mg/l en NO3)	0,03	50
Nitrites (mg/l en NO2)	<0,01	0,1
Ammonium (mg/l en NH4)	0	0,5
DCO (mg/l en O2)	3	
DBO5 (mg/l en O2)	1	
MES (mg/l)	1	
Paramètres toxiques		
Nickel (µg/l en Ni)	3,7	50
Paramètres bactériologiques		
Coliformes thermotolérants (/100ml) ...	12	0
Streptocoques fécaux (/100 ml)	9	0

* Limites de qualité des eaux destinées à la consommation humaine (Décret 89-3 du 3/01/89 du JORF)

Commentaires:

Paramètres bactériologiques hors normes

PROVINCE : SUD	Commune de Thio
LIEU DE PRELEVEMENT NOM DE L'ECHANTILLON	La Thio, à pont détruit Thio n°4
ACCES PAR:	piste mines SLN
DATE DE PRELEVEMENT:	26/10/93
HEURE DE PRELEVEMENT:	13H45
TEMPS	beau temps
DESCRIPTION DU SITE DE PRELEVEMENT PAR RAPPORT A DES REPERES FIXES	Au lieu dit Pont Détruit, en aval du pont, à 200 m de la RT4, par piste SLN
DESCRIPTION DU LIT DE LA RIVIERE, PROFONDEUR D'EAU	cailloux avec léger recouvre- ment algues + vase, profondeur environ 1 m
ASPECT DE L'EAU	clair
PRESENCE OU NON DE COURANT	oui
TEMPERATURE	28,7 °C
CONDUCTIVITE	185 µS
OXYGENE DISSOUS	112%
pH	8,44
OBSERVATIONS	

plan de situation présenté en page 64

Résultats des analyses de laboratoire

Lieu de prélèvement: Thio n°4
Date de prélèvement: 26/10/93

	valeurs mesurées	valeurs limites *
Paramètres physico-chimiques		
Chlorures (mg/l en Cl)	6	250
Sulfates (mg/l en SO4)	1	250
Paramètres indésirables		
Nitrates (mg/l en NO3)	0,03	50
Nitrites (mg/l en NO2)	<0,01	0,1
Ammonium (mg/l en NH4)	0	0,5
DCO (mg/l en O2)	5	
DBO5 (mg/l en O2)	2	
MES (mg/l)	0,5	
Paramètres toxiques		
Nickel (µg/l en Ni)	4,9	50
Paramètres bactériologiques		
Coliformes thermotolérants (/100ml) ..	4	0
Streptocoques fécaux (/100 ml)	24	0

* Limites de qualité des eaux destinées à la consommation humaine (Décret 89-3 du 3/01/89 du JORF)

Commentaires:

Paramètres bactériologiques hors normes

ANNEXE

I - Mesures de terrain

Conductivité: nous avons utilisé un conductimètre de marque WTW modèle LF 196.
La précision est de $\pm 0,5\%$ de la valeur mesurée ± 1 digit dans la plage 0 à 35°C.
La température est compensée automatiquement et la mesure indiquée correspond à une température de 20°C.

Oxygène dissous: nous avons employé un oxymètre de marque WTW modèle OXI 196

La précision est de $\pm 1\%$ de la valeur mesurée ± 1 digit entre 0 et 600% d'O₂. La mesure en % est indiquée par rapport à la saturation en oxygène.

Température: les deux appareils précédents permettent de mesurer la température au 1/10ème de °C.

pH: Le pH-mètre que nous avons employé est un CORNING 220 muni d'une électrode combinée. La précision est de 0,05 unité pH.

II - Analyses de laboratoire:

Elles sont effectuées dès l'arrivée des échantillons au laboratoire, soit au maximum dans la journée suivant le prélèvement.

Analyses effectuées par la Société Calédonienne des eaux:

- DCO
- DBO5
- Coliformes thermotolérants
- Streptocoques fécaux
- Nickel (par absorption atomique)
- sulfates (par colorimétrie sur 14 sites, précision 0,1 mg)

Analyses effectuées par la société HYDREX:

- nitrate (par colorimétrie, sur analyseur automatique, précision <0,01 mg/l)
- nitrite (idem nitrate, précision < 0,005 mg/l)
- ammonium (par colorimétrie, en manuel, précision <0,005 mg/l)
- chlorure (par potentiométrie, précision $\pm 0,4$ mg/l)
- sulfate (par gravimétrie sur 9 sites, précision $\pm 0,5$ mg/l)
- MES (par filtration sur Whatman GFF, précision 0,1 mg)