



Observatoire de l'environnement
en Nouvelle-Calédonie

Atelier marin

Vers un suivi optimal des lagons et récifs
**Enquête sur la gestion des données
environnementales**

Le 27 octobre 2010



Les différentes interventions de la session « gestion de données environnementales »

- Enquête sur la gestion des données environnementales, Fabien Albouy, OEIL
- RFID, Franck Magron, CPS
- COREMO, Jean-Pascal Quod, ARVAM
- Coral2web : archivage et visualisation des données de suivi, Guénolé Bouvet, Mélanopus pour KNS
- Quadrig2, benoît Soulard de l'IFREMER
- Standardisation des données de capture, Manu Ducrocq, ZONECO
- La gestion de la donnée à l'IRD : illustration avec Laglon, Adrien Cheype et Sylvie Fiat, IRD
- Le tableau de bord des mers françaises, J Paillet, AAMAP

1 Les objectifs de l'enquête

- Établir un état des lieux sur les modalités de gestion des données environnementales par les acteurs calédoniens et de leur perception des enjeux face à cette problématique
- Participer modestement à la sensibilisation des acteurs

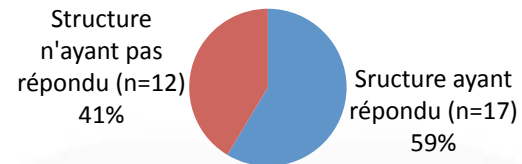
2 Le questionnaire

- Une quarantaine de questions réparties sur les thèmes suivants :
 - Gestion du système d'information
 - Production de la donnée
 - Structuration de la donnée produite à l'extérieur
 - Gestion interne de la donnée
 - Exploitation interne
 - Diffusion/ Valorisation des données
 - Accès aux données d'autres partenaires



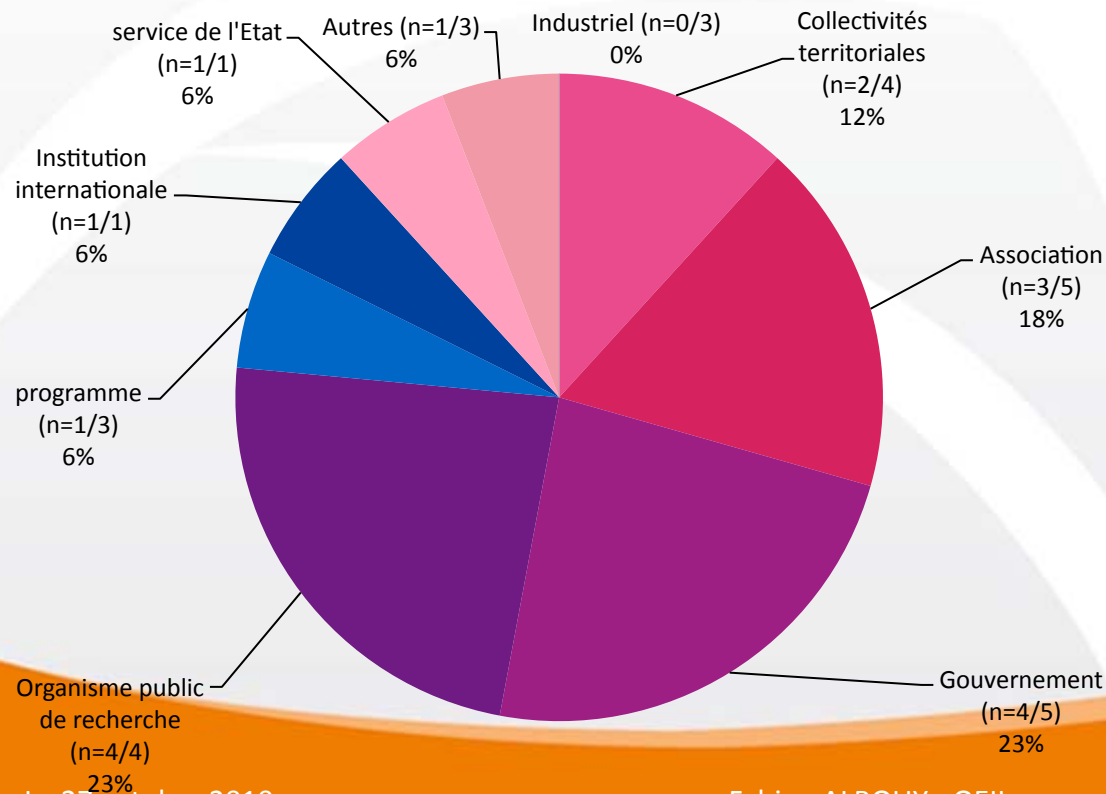
3 Taux et typologie de réponse

Taux de réponse à l'enquête



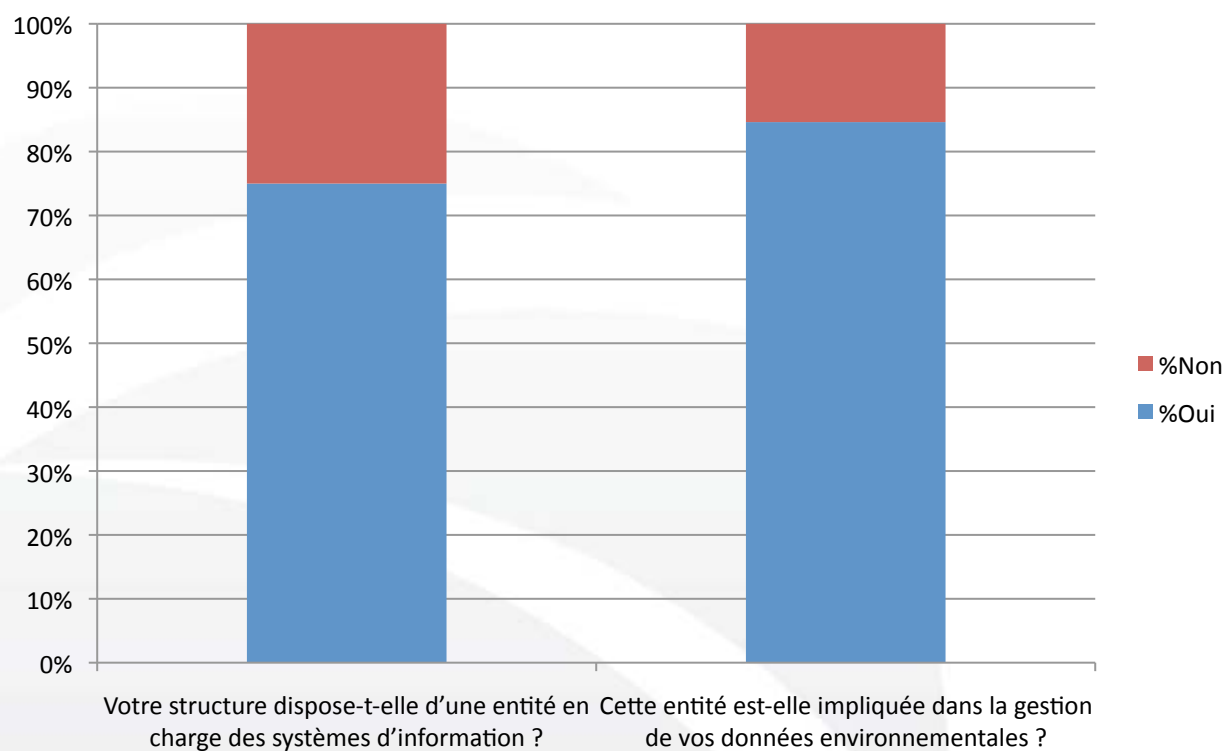
Un taux correct de réponse

Typologie des structures ayant répondu (n=17/29)



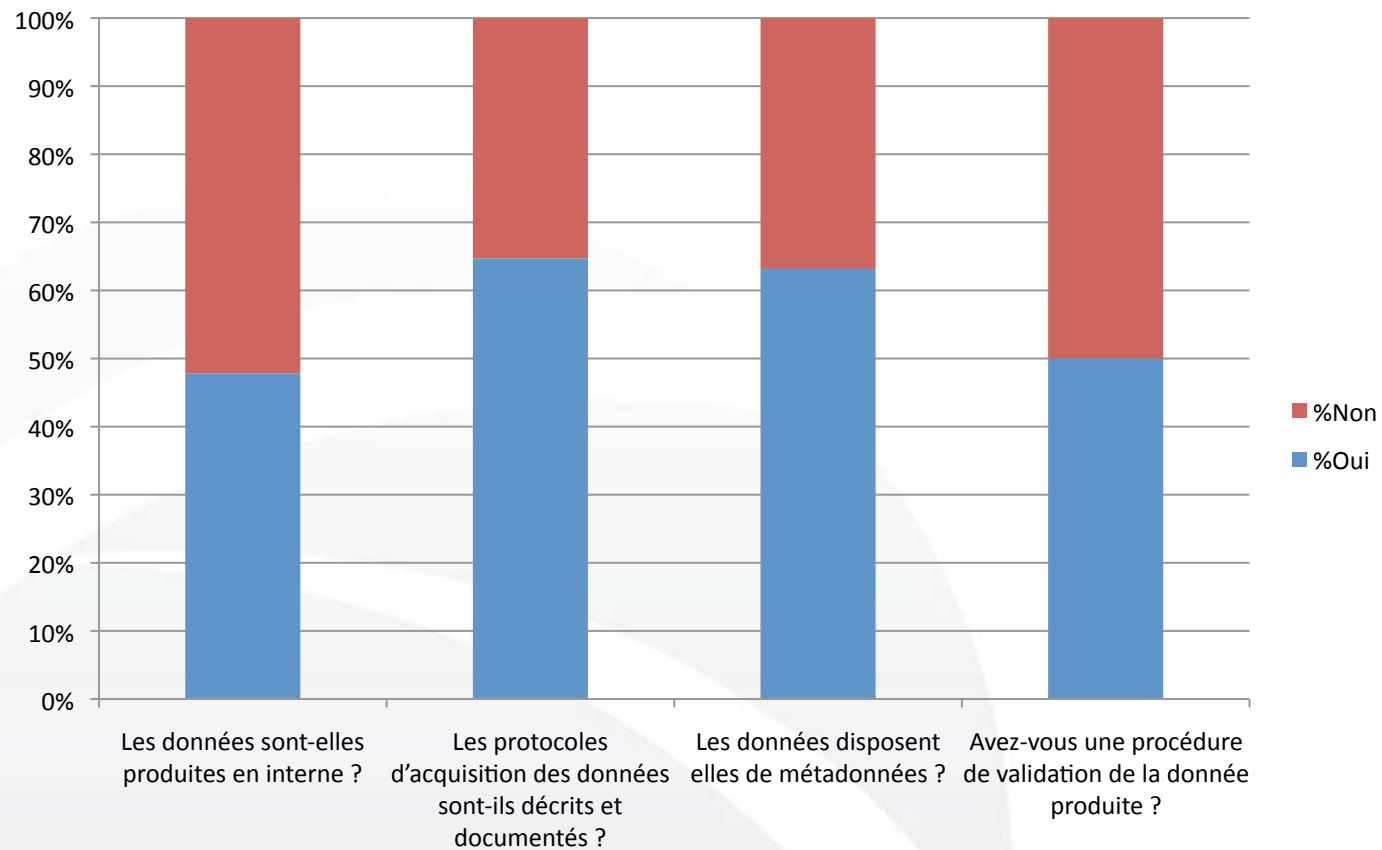
Une sur représentation des structures importantes

4 Gestion du système d'information



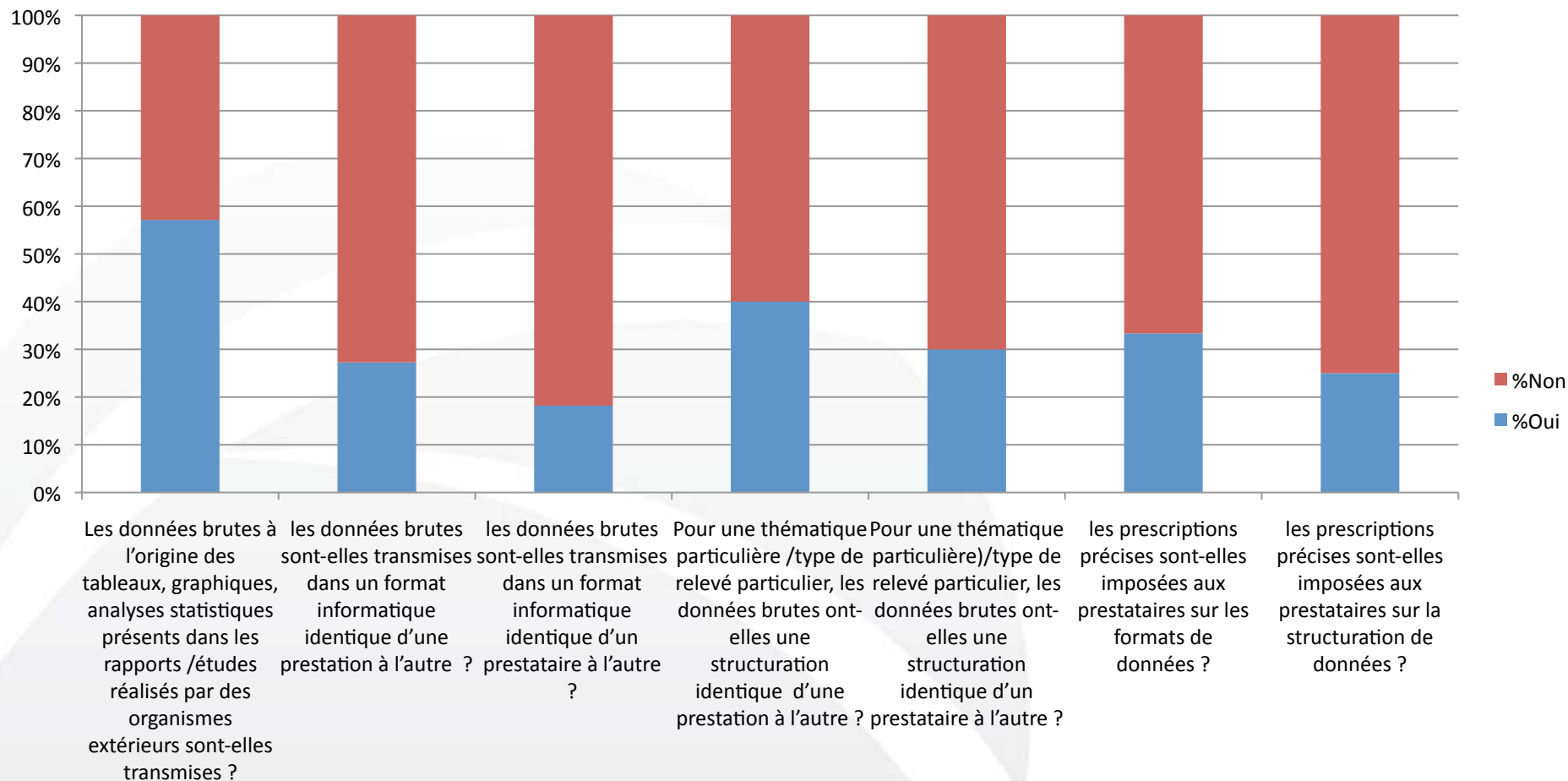
- Un accompagnement fréquent des entités en charge du SI dans la gestion des données environnementales

5 Production de la donnée



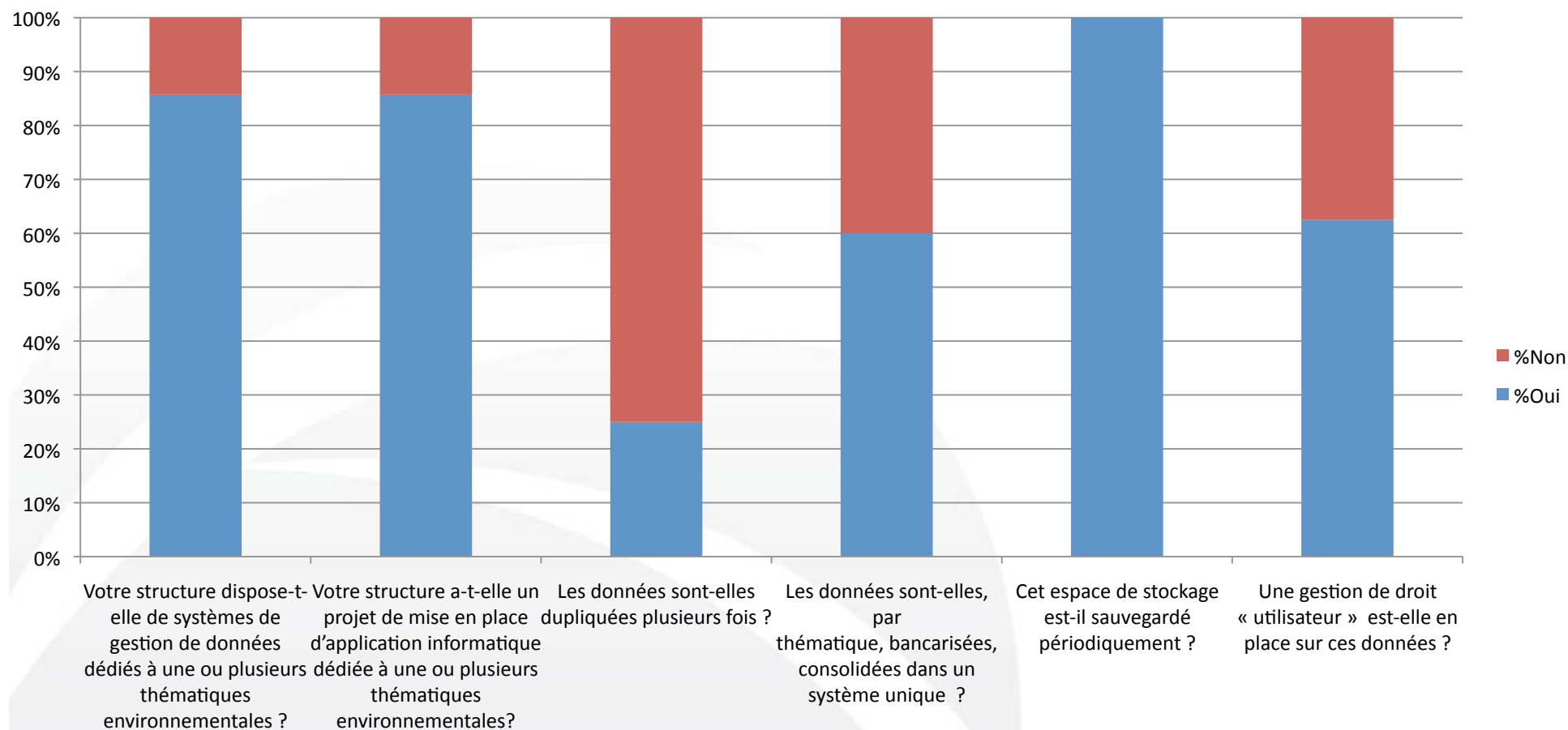
- Une production de données à 50% externalisée avec une qualification correcte de l'information

6 Structuration de la donnée produite par des organismes extérieurs



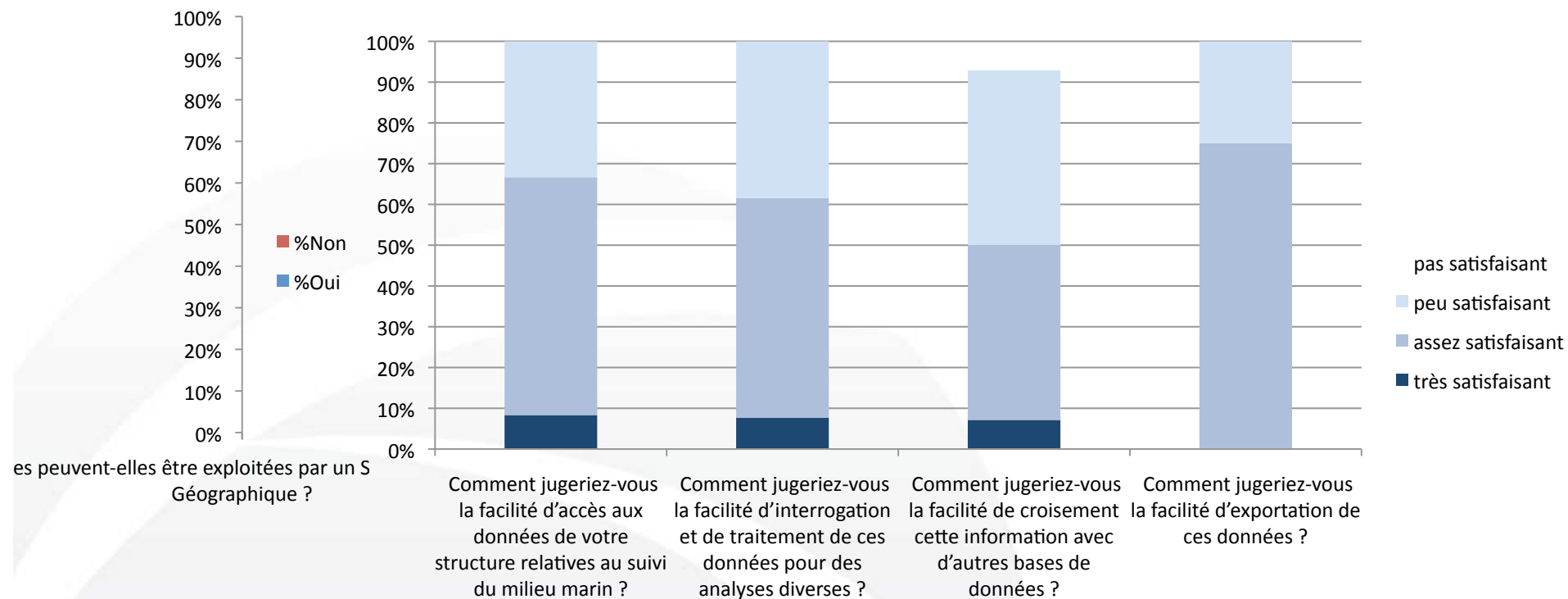
- Les données brutes non systématiquement transmises (< 60% des cas)
- Des prescriptions techniques rarement imposées (environ 30%) par les donneurs d'ordre

7 Gestion interne de la donnée



- Plus de 85 % des structures disposent de systèmes de gestion de données environnementales sur une ou plusieurs thématiques. Une très grande majorité (plus de 85%) a des projets dans ce sens.
- En revanche, seulement 60 % de structures évoquent une bancarisation des données par thématique ou une gestion de droit « utilisateur ».

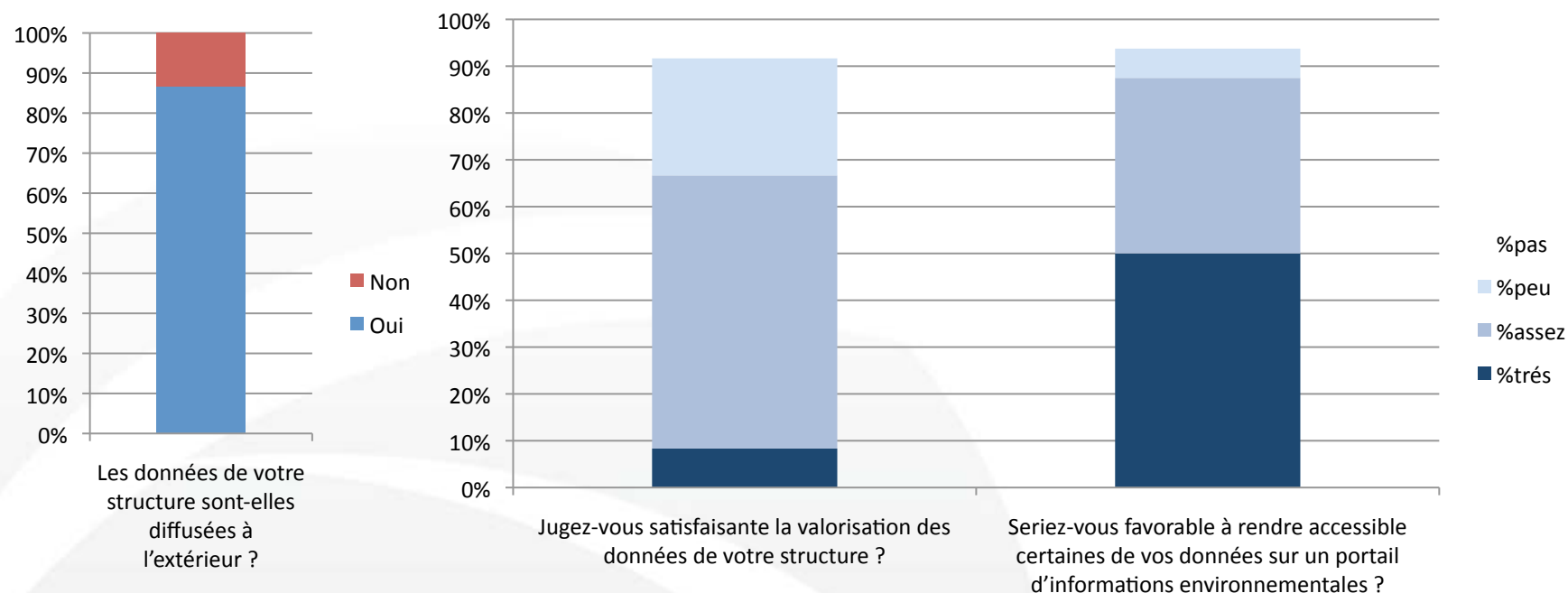
8 Exploitation interne de la donnée



- La très grande majorité des données (quasi 90%) est exploitable directement ou indirectement avec un système d'information géographique.
- Une satisfaction relative sur l'exploitabilité des données (entre 50 et 72 %)

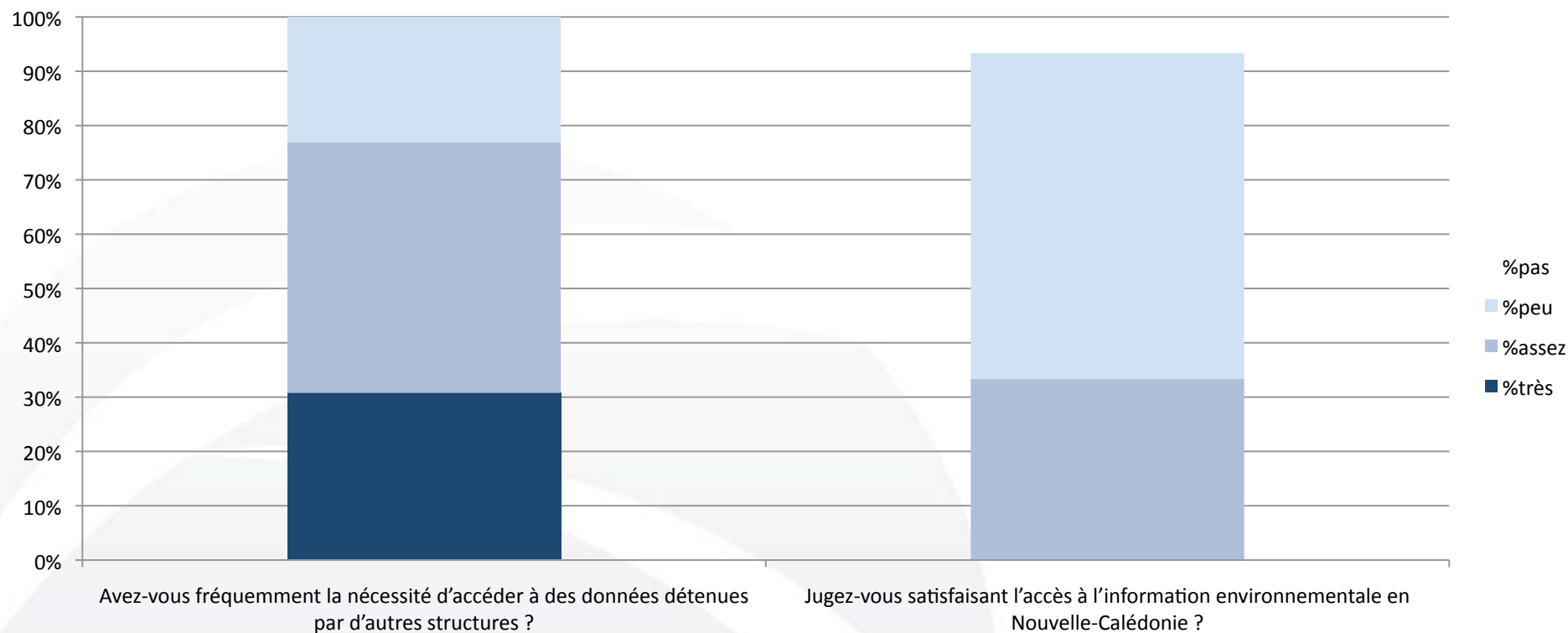


9 Diffusion/ Valorisation des données de votre structure relatives à l'environnement



- Une très grande majorité des structures diffuse ces données à l'extérieur (87%)
- Plus de 65 % des structures sont satisfaites quant à la valorisation de leurs données environnementales.
- Environ 90 % sont favorables à leur diffusion sur un portail d'informations environnementales

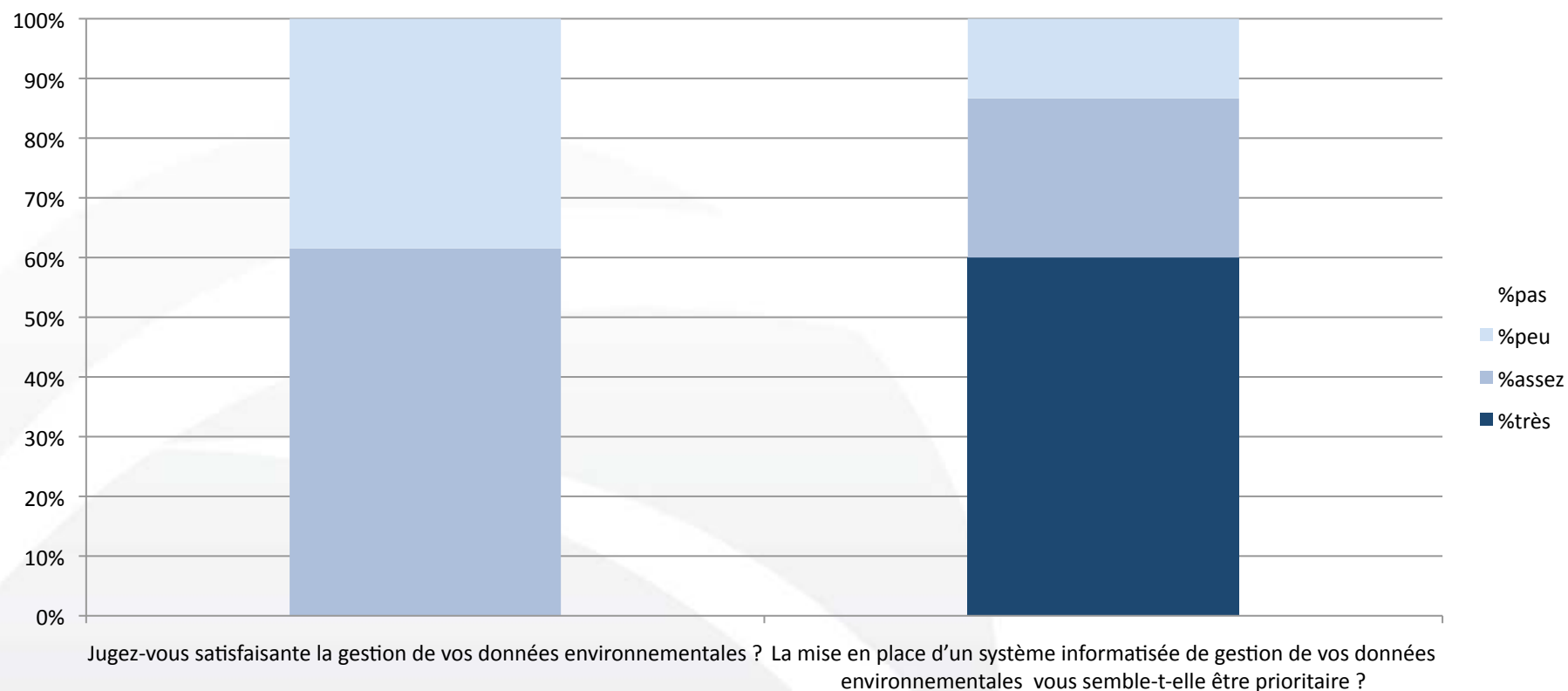
10 Accès aux données d'autres partenaires



- Un besoin fréquent (>75 %) d'accéder à des données extérieures
- Une insatisfaction importante 65% sur l'accès à l'information environnementale en NC



11 Conclusion de l'enquête



- Une satisfaction relative de sa propre gestion (60 %)
- une perception d'enjeux important en matière de gestion de l'information (>85%)



12 les points à noter

- Processus de production de données à améliorer
 - - de 60% des structures disent récupérer les données brutes des études
 - Qualification moyenne des données et surement surévaluée
 - Absence de prescriptions techniques dans la production de données dans plus de 70% des cas
- Processus de consolidation et d'exploitation des données perfectibles
 - Seules 60% des structures évoquent une « bancarisation » des données
 - Seules 60% indiquent la mise en place de droits « utilisateurs » sur le SI
- Diffusion/Accès à l'information environnementale
 - Insatisfaction importante 65% sur l'accès à l'information environnementale en NC
 - Volonté de diffusion sur un portail d'informations environnementales (>85%)
- Reconnaissance forte des enjeux autour de la gestion de données
- Des contradictions ds les réponses témoignant probablement d'une surévaluation des systèmes

13 Les besoins exprimés sur les questions libres

- Des attentes récurrentes :
 - « **des partages facilités** »
 - Métadonnées
 - Qualification de la donnée
 - Interopérabilité
 - La définition de modèles de données commun selon les thématiques
 - Portails d'accès à l'information
 - Des pratiques à optimiser
 - Mise en place de procédures d'acquisition et de traitement de données
 - Des ressources
 - L'inscription des projets calédoniens dans des démarches nationales, voire supranationales
 - Nécessité de fédérer (non pas centraliser) les divers producteurs de données

Merci de votre attention

- Contact
 - fabien.albouy@oeil.nc
 - Tel 23-69-69

