

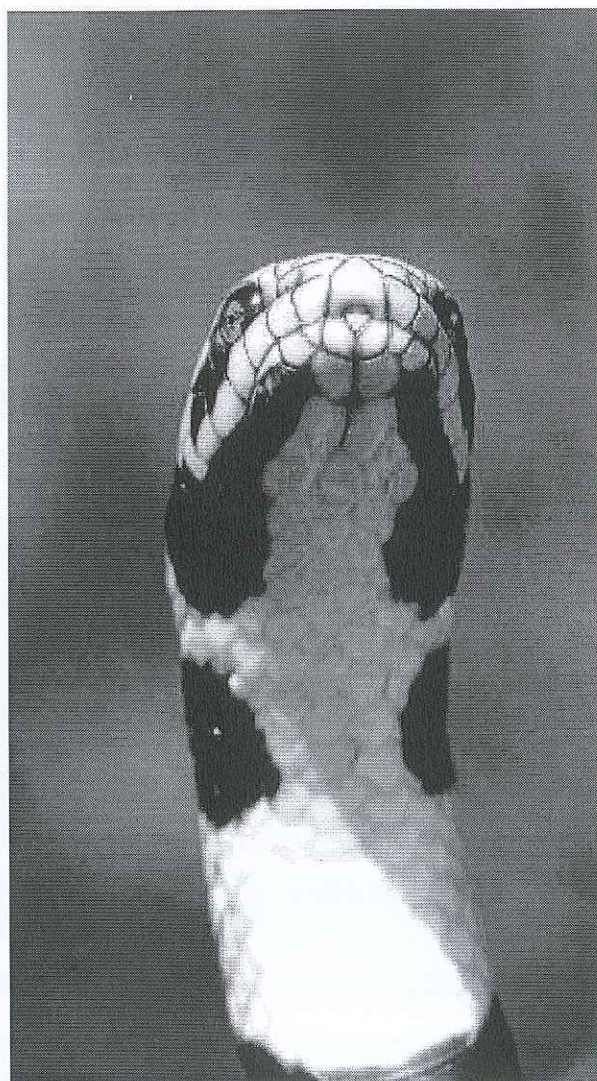
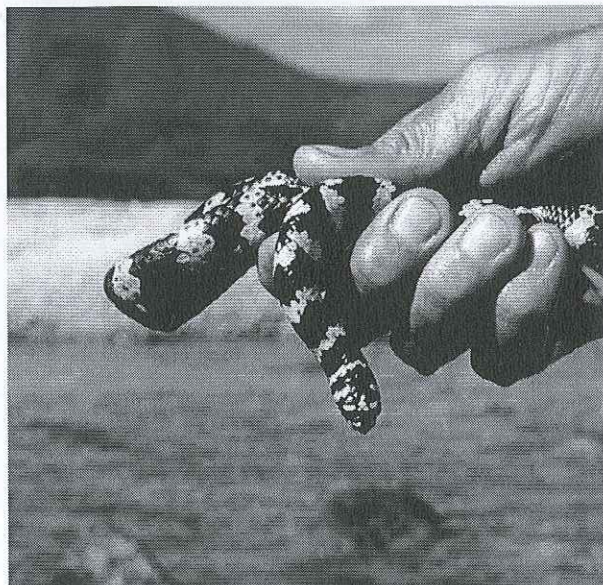
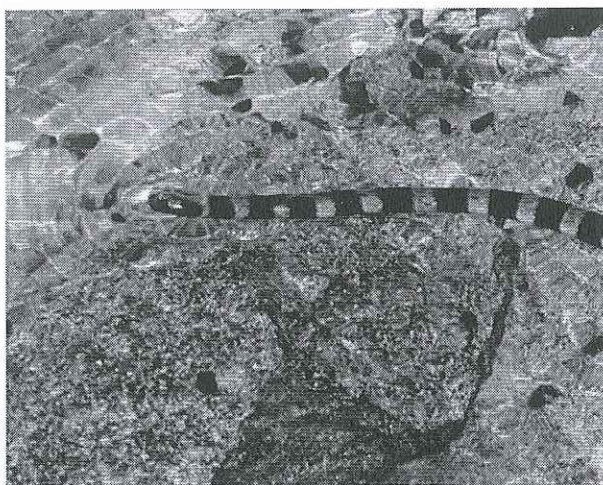
RAPPORT DES MISSIONS

Janvier 2002 ; Novembre-Décembre 2002

Sous la direction de *Xavier Bonnet*¹ et *Ivan Ineich*², en collaboration avec *Richard Shine*³

Avec la participation essentielle de *Julie Halatas*, *Vincent Liardet* et *Harold Cogger*

Avec le soutien logistique de la *Province-Sud* (Direction des Ressources Naturelles), et
de l'*Aquarium de Nouméa*



Laticauda laticaudata (h-g) *Emydocephalus annulatus* (b-g) et *Laticauda* cf. *colubrina* (d) © X. Bonnet

1. Centre d'Etudes Biologiques de Chizé, UPR 1934, CNRS, France
2. Muséum national d'Histoire naturelle, Département d'Ecologie et de Gestion de la Biodiversité, Paris, France
3. University of Sydney, School of Biological Sciences, New South Wales, Australia

